

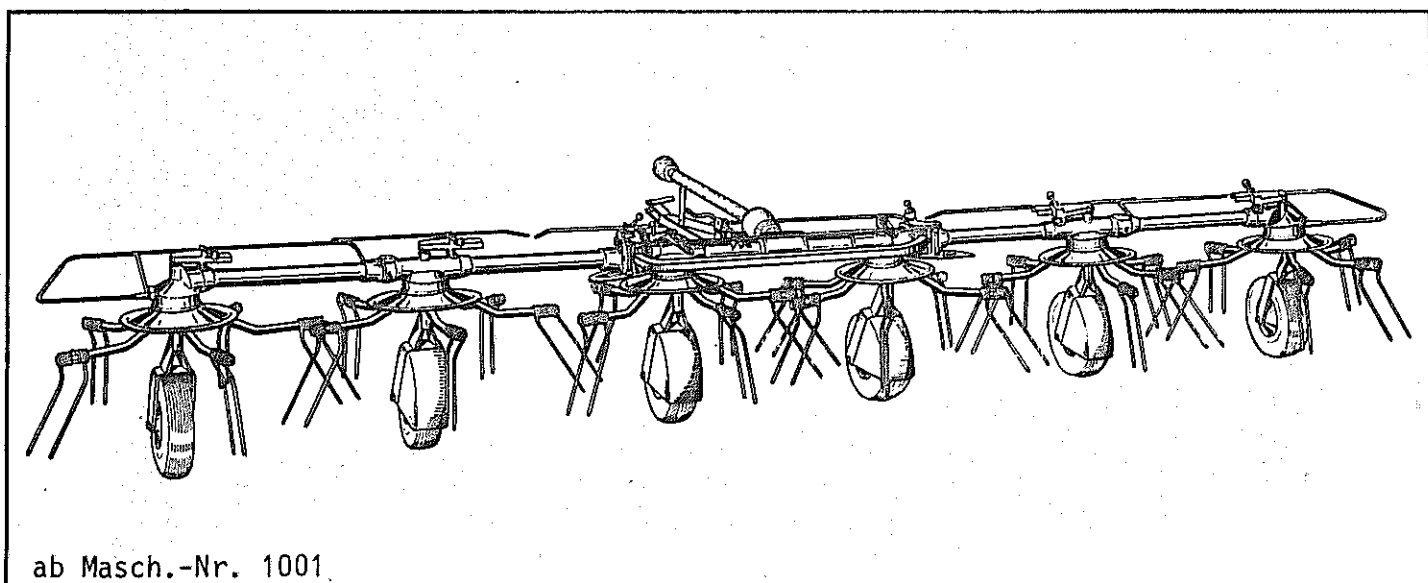
INSTRUKTIONEN FÜR MONTAGE UND EINSATZ

ERSATZTEILLISTE

Ersatzteillager

ROTOR-ZETTWENDER

HR 621



ab Masch.-Nr. 1001

ab 1.6.1982

NIEMEYER
AGRARTECHNIK

H. NIE

Postfach 1

NIEMEYER Agrartechnik GmbH

- Ersatzteillager - Straße 52

D-48477 Hörstel-Riesenbeck, Hansestr. 1

Tel. 05454 / 910-191

Fax 05454 / 910-282

bestellung@niemeyerweb.de

CO. KG

Telex 94511

Seitenverzeichnis der Artikel-Nummern

Artikel-Nr.	Seite	Artikel-Nr.	Seite	Artikel-Nr.	Seite	Artikel-Nr.	Seite
9510.001.119	9	9510.010.628	7	9930.510.228	13	9930.540.076	13
9510.001.131	9	9510.010.629	7	9930.510.235	9	9930.540.077	5,7
9510.001.132	9	9510.010.630	7	9930.510.306	1	9930.540.142	9
9510.002.117	9	9510.010.631	11	9930.510.504	11	9930.540.152	3
9510.002.121	9	9510.010.632	11	9930.510.505	13	9930.540.156	3,5,7
9510.002.122	9	9510.010.656	5,7	9930.510.517	3,5,7,	9930.541.105	3
9510.002.123	9	9510.010.700	1		11	9930.541.717	5,7
9510.002.446	9	9510.010.701	1	9930.510.602	3	9930.550.042	3
9510.002.457	9	9510.010.702	1	9930.520.002	14	9930.550.060	3
9510.002.504	1	9510.010.717	3	9930.520.014	11	9930.550.903	13
9510.010.125	3,5,7	9510.010.718	3	9930.520.077	5	9920.550.913	9
9510.010.168	7	9510.010.719	3	9930.520.083	7	9910.551.201	3
9510.010.205	7	9510.010.720	3	9930.520.094	7	9920.560.007	7
9510.010.214	1	9510.010.744	3	9930.520.112	9	9920.560.203	14
9510.010.258	3	9510.010.750	13	9920.520.134	9	9920.560.234	3,5,7
9510.010.299	7	9510.010.751	13	9930.520.186	3	9920.560.248	5
9510.010.335	3	9510.010.752	13	9930.520.228	9	9920.560.707	1
9510.010.370	13	9510.010.753	13	9930.520.470	13	9920.560.716	5,7
9510.010.385	13	9510.010.754	13	9930.520.472	5,7	9920.570.067	1
9510.010.391	3	9510.010.755	13	9930.520.532	13	9930.570.203	1
9510.010.412	7	9510.010.761	3	9930.520.534	3,7,11	9920.570.229	1
9510.010.413	7	9510.010.762	3	9930.520.536	9	9930.570.265	1,3,5,7
9510.010.445	3	9510.010.764	3,5	9930.520.561	5,7	9920.570.365	9
9510.010.452	3	9510.010.769	5,7	9930.530.016	7	9930.570.375	3,5,7
9510.010.453	3,5,7	9510.010.770	5,7	9930.530.029	5,7	9930.570.451	11
9510.010.454	7	9510.010.771	5,7	9930.530.040	3,5	9930.570.452	11
9510.010.455	7	9510.010.772	5,7	9930.530.044	3,9	9930.591.118	9
9510.010.456	7	9510.010.773	5	9930.530.049	5,7	9930.591.215	9
9510.010.457	7	9510.010.774	5	9930.530.063	3	9930.593.003	13
9510.010.458	7	9510.010.775	5	9930.530.076	1	9930.593.004	13
9510.010.459	7	9510.010.776	5	9930.530.080	5,7	9920.600.011	7
9510.010.463	5,7	9510.010.803	3	9930.530.081	7	9920.600.012	7
9510.010.464	5,7	9510.010.806	3	9930.530.083	3,5	9930.600.416	13
9510.010.465	5,7	9510.010.809	3	9930.530.113	1	9930.610.004	14
9510.010.468	7	9510.500.431	13	9930.530.116	14	9930.610.018	14
9510.010.470	11	9930.500.486	7	9930.530.131	7	9930.610.025	14
9510.010.495	5,7	9930.500.490	7	9930.530.133	3,5	9930.610.042	14
9510.010.496	7	9930.500.744	13	9930.530.140	5,7	9930.610.052	14
9510.010.558	1	9930.500.745	13	9930.530.330	1	9930.610.102	14
9510.010.559	1	9930.500.783	7	9930.530.337	1	9930.610.217	14
9510.010.560	1	9930.500.784	3	9930.531.332	3,5,7	9930.610.233	14
9510.010.618	3	9930.500.788	7,11	9930.531.334	3	9930.610.566	14
9510.010.619	3	9930.500.789	1	9930.531.518	3	9930.610.570	3
9510.010.620	3	9930.500.791	13	9930.531.520	5,7	9930.610.633	14
9510.010.621	3	9930.502.234	11	9930.531.521	5,7	9930.610.643	14
9510.010.622	3	9930.503.018	3	9930.531.524	3	9930.610.681	14
9510.010.623	5	9930.503.126	3	9930.531.640	3,5,7,	9930.610.700	3
9510.010.624	5	9930.503.180	7		13	9930.610.709	14
9510.010.625	5	9930.503.181	5	9930.531.853	14	9930.610.710	14
9510.010.626	7	9930.503.192	3,5,7	9930.540.067	13		
9510.010.627	7	9930.510.222	13	9930.540.073	3,5,7		

Seitenverzeichnis der Modell-Nummern

Modell-Nr.	Seite	Modell-Nr.	Seite	Modell-Nr.	Seite	Modell-Nr.	Seite
HR 13	7	KH 106	7	KH 641	3	10 751	13
KH 86	5,7	KH 107	7	10 750	13	10 752	13

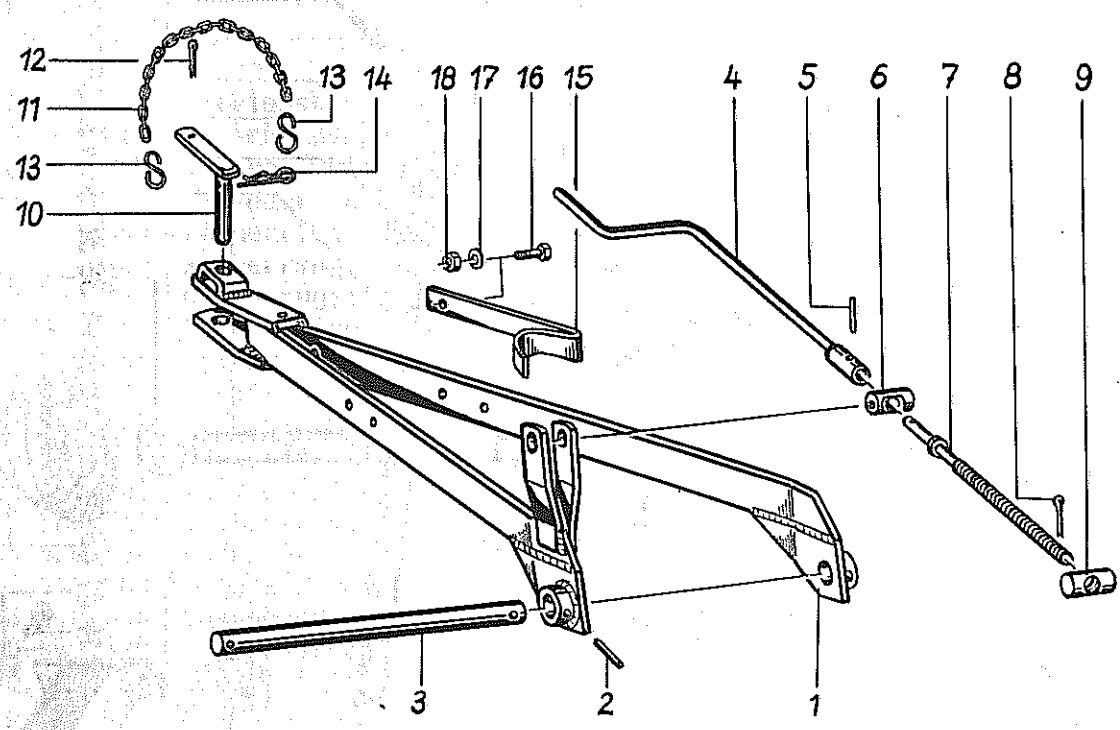


Bild Nr.	Artikel-Nr.	Benennung	83-10000-00139	Modell-Nr.
1	9510.010.700	Zugdeichsel mit Spannhülse		
2	9930.530.113	Spannhülse 10 x 50 DIN 1481		
3	9510.010.701	Zugachse		
4	9510.010.558	Spindelkurbel mit Spannhülse		
5	9930.530.076	Spannhülse 7 x 30 DIN 1481		
6	9510.010.559	Spindelführung mit Schmiernippel		
-	9930.570.265	Schmiernippel		
7	9510.010.560	Spindel Tr 20 x 4 mit Splint		
8	9930.530.330	Splint 4 x 30 DIN 94		
9	9510.002.504	Spindelmutter Tr 20 x 4		
10	9510.010.214	Steckbolzen		
11	9920.570.067	Gliederkette \varnothing 2 x 12/7 DIN 5685 27 Glieder		
12	9930.530.337	Splint 5 x 20 DIN 94		
13	9930.570.203	S-Haken 6 x 50		
14	9920.570.229	Vorstecker \varnothing 6 mm		
15	9510.010.702	Gelenkwellenstütze		
16	9930.500.789	Sechskantschraube M 12 x 40 DIN 933-8.8		
17	9920.560.707	Tellerfeder \varnothing 28/12,2 x 1,5		
18	9930.510.306	Sechskantmutter M 12 DIN 936-8		

Nicht nach Bild-Nr. sondern nach Artikel-Nr. bestellen.

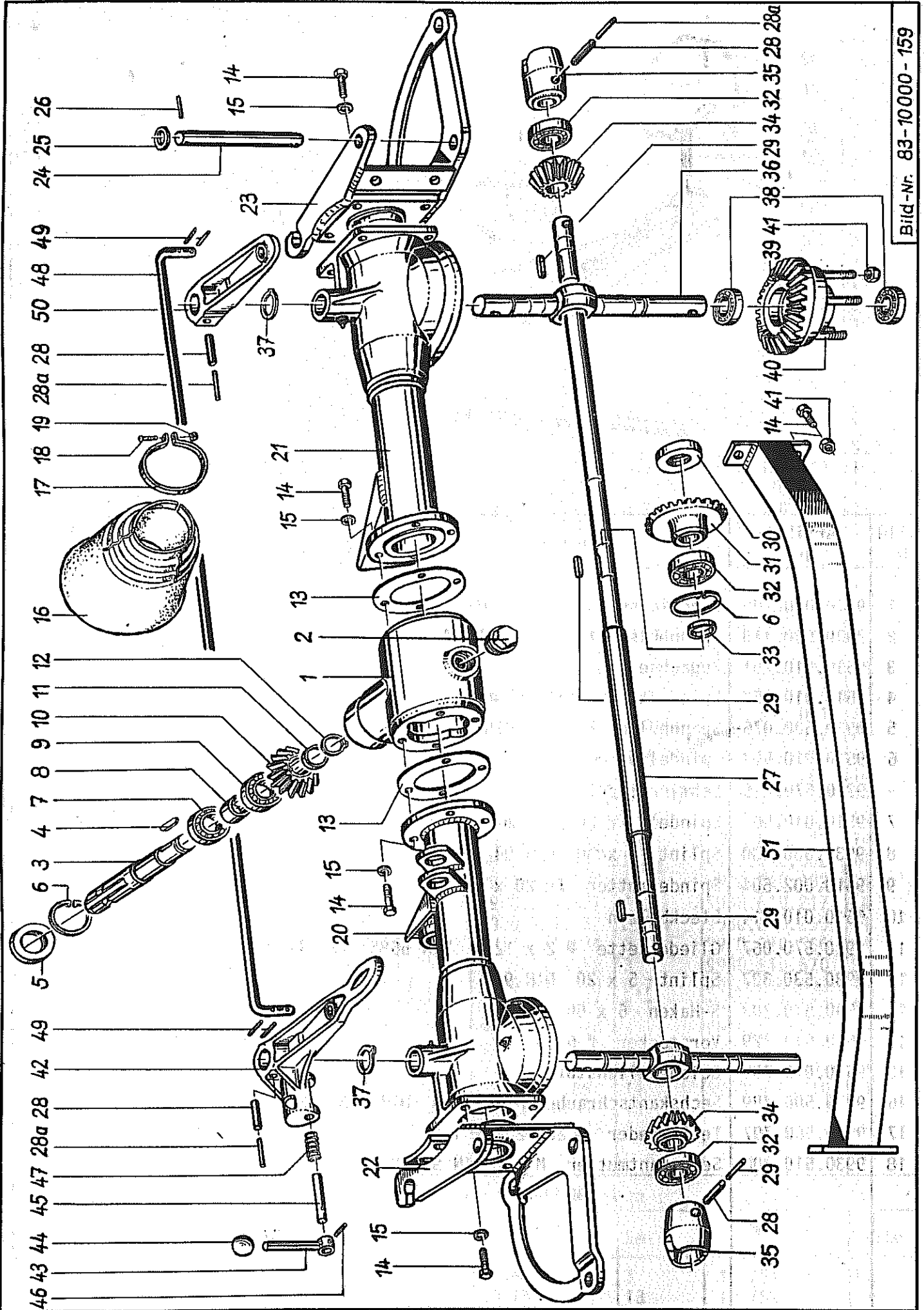


Bild-Nr. 83-10000 - 159

Bild Nr.	Artikel-Nr.	Benennung	83-10000-00140	Modell-Nr.
1	9510.010.445	Antriebsgehäuse mit Verschlußschraube		KH 641
2	9930.503.018	Verschlußschraube M 42 x 2 PA - 6.6		
3	9510.010.335	Vielkeilwelle		
4	9930.531.334	Paßfeder A 8 x 7 x 30 DIN 6885 (C 45 verg.)		
5	9930.550.060	Simmerring BAD 35 - 62 - 10		
6	9930.531.640	Seegerring J 62 x 2 DIN 472		
7	9930.540.152	Rillenkugellager 6206		
8	9510.010.258	Distanzring 24 mm lang		
9	9930.541.105	Zylinderrollenlager NJ 206		
10	9510.010.806	Kegelrad, 15 Zähne (Innen-Ø 28; Nabenlänge 32)	<i>neu einsoh geläht</i>	
11	9510.010.809	Distanzring 10 mm lang	<i>Nr. 10.634</i>	
12	9930.531.518	Seegerring A 28 x 1,5 DIN 471		
13	9910.551.201	Abil-Dichtungsring		
14	9930.500.784	Sechskantschraube M 12 x 30 DIN 933-8.8		
15	9930.520.534	Federring 12 DIN 128		
16	9930.610.700	Schutztrichter (82.84.04)		
17	9930.610.570	Spannband (82.87.02)		
18	9930.503.126	Linsenschraube AM 5 x 25 DIN 7985		
19	9930.510.602	Vierkantmutter M 5 DIN 557		
20	9510.010.619	Flanschrohr links, mit Getriebegehäuse KH 101 und Schmiernippel		
21	9510.010.620	Flanschrohr rechts, mit Getriebegehäuse KH 101 und Schmiernippel		
--	9930.570.265	Schmiernippel		
22	9510.010.761	Lagerbock, links		
23	9510.010.762	Lagerbock, rechts		
24	9510.010.391	Lagerbolzen (gehärtet)		
25	9930.520.186	Scheibe Ø 26/40 x 2,5 verz.		
26	9930.530.063	Spannhülse 6 x 40 DIN 1481		
27	9510.010.618	Hauptantriebswelle mit 2 Paar Spannhülsen		
28	9930.530.133	Spannhülse 12 x 60 DIN 1481		
28a	9930.530.083	Spannhülse 7 x 60 DIN 1481		
29	9930.531.332	Paßfeder A 8 x 7 x 35 DIN 6885 (C 45 verg.)		
30	9930.550.042	Simmerring BA 30 - 62 - 10		
31	9510.010.803	Kegelrad 20 Zähne (Innen-Ø = 30; Nabenlänge 32)		
32	9930.540.156	Rillenkugellager 6206.2 RS.C 3		
33	9510.010.125	Distanzring 5 mm lang		
34	9510.010.744	Kegelrad 15 Zähne (Innen-Ø = 30; Nabenlänge 37)		
35	9510.010.764	Klauenkupplung		
36	9510.010.452	Kreiselachse, innen		
37	9930.531.524	Seegerring A 35 x 1,5 DIN 471		
38	9930.540.073	Rillenkugellager 6006.2 RS.C 3		
39	9510.010.453	Kegelrad mit 5 Schraubenbolzen u. Muttern		
40	9930.503.192	Schraubenbolzen Ø 12 x 73		
41	9930.510.517	Sechskantmutter M 12 DIN 985-8		
42	9510.010.717	Handhebel mit 1 Paar Spannhülsen	KH 35	
43	9510.010.718	Handgriff mit Kugelknopf		
44	9930.570.375	Kugelknopf		
45	9510.010.719	Arretierstecker mit Spannhülse		
46	9930.530.040	Spannhülse 5 x 24 DIN 1481		
47	9920.560.234	Druckfeder		
48	9510.010.621	Spurstange mit Spannhülsen		
49	9930.530.044	Spannhülse 5 x 36 DIN 1481		
50	9510.010.720	Hebelarm mit 1 Paar Spannhülsen	KH 36	
51	9510.010.622	Strebe		

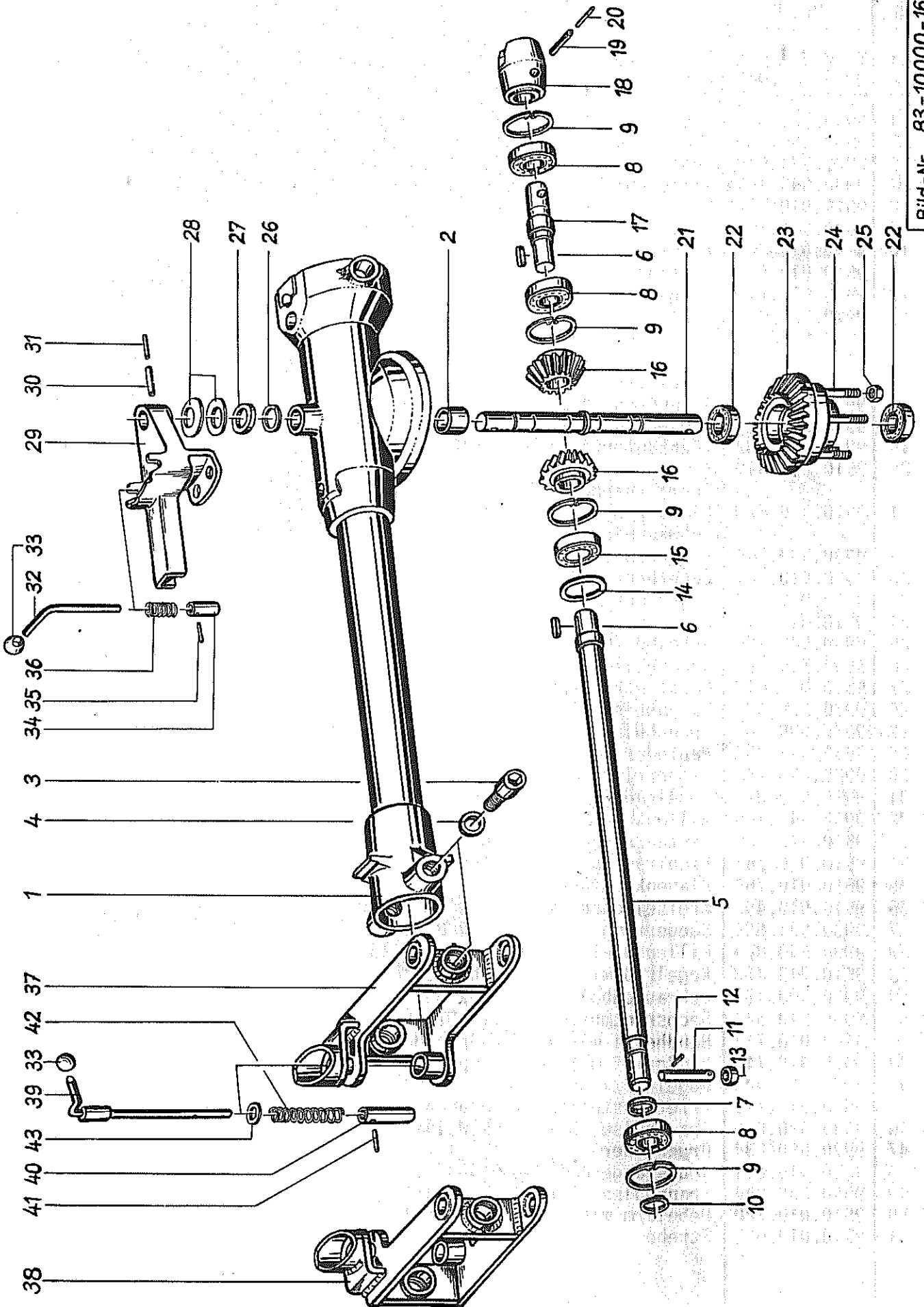


Bild Nr.	Artikel-Nr.	Benennung	83-10000-00141	Modell-Nr.
1	9510.010.623	Tragrohr innen, mit Schmiernippel u. Lagerbuchse		
-	9930.570.265	Schmiernippel		
2	9930.541.717	Lagerbuchse		
3	9930.503.181	Lagerzapfen (M 20 x 1,5 x 70)		
4	9930.520.561	Federring 20 DIN 7980		
5	9510.010.624	Kreiselantriebswelle innen		
6	9930.531.332	Paßfeder A 8 x 7 x 35 DIN 6885 (C 45 verg.)		
7	9510.010.125	Distanzring \emptyset 35 x 2 x 5 mm lang		
8	9930.540.156	Rillenkugellager 6206.2 RS.C 3		
9	9930.531.640	Seegerring J 62 x 2 DIN 472		
10	9930.531.520	Seegerring A 30 x 1,5 DIN 471		
11	9510.010.463	Mitnehmerbolzen		
12	9930.530.029	Spannhülse 4 x 20 DIN 1481		
13	9510.010.464	Kugelrolle		
--	9510.010.465	Mitnehmerbolzen kompl.		
14	9930.520.472	Stützscheibe S 50 x 62 DIN 988		
15	9930.540.077	Rillenkugellager 6007.2 RS.C 3		
16	9510.010.656	Kegelrad 15 Zähne (Innen- \emptyset = 28; Nabenlänge = 37)		
17	9510.010.625	Antriebswelle		
18	9510.010.764	Klauenkupplung		
19	9930.530.133	Spannhülse 12 x 60 DIN 1481		
20	9930.530.083	Spannhülse 7 x 60 DIN 1481		
21	9510.010.769	Kreiselachse		
22	9930.540.073	Rillenkugellager 6006.2 RS.C 3		
23	9510.010.453	Kegelrad mit 5 Schraubenbolzen u. Muttern		
24	9930.503.192	Schraubenbolzen \emptyset 12 x 73		
25	9930.510.517	Sechskantmutter M 12 DIN 985-8		
26	9930.531.521	Seeger-V-Ring A 30 x 1,5 V		
27	9510.010.495	Scheibe		
28	9920.560.716	Tellerfeder 63 x 31 x 1,8		
29	9510.010.770	Stellhebel		KH 86
30	9930.530.140	Spannhülse 12 x 45 DIN 1481		
31	9930.530.080	Spannhülse 7 x 45 DIN 1481		
32	9510.010.771	Stecker		
33	9930.570.375	Kugelknopf		
34	9510.010.772	Buchse		
35	9930.530.049	Spannhülse 5 x 20 DIN 1481		
36	9920.560.234	Druckfeder		
37	9510.010.774	Kardanring rechts, mit Schmiernippel		
38	9510.010.773	Kardanring links, mit Schmiernippel		
--	9930.570.265	Schmiernippel		
39	9510.010.775	Federstecker (gehärtet)		
40	9510.010.776	Führungsbuchse (gehärtet)		
41	9930.530.040	Spannhülse 5 x 24 DIN 1481		
42	9920.560.248	Druckfeder		
43	9930.520.077	Scheibe \emptyset 13/29 x 3		

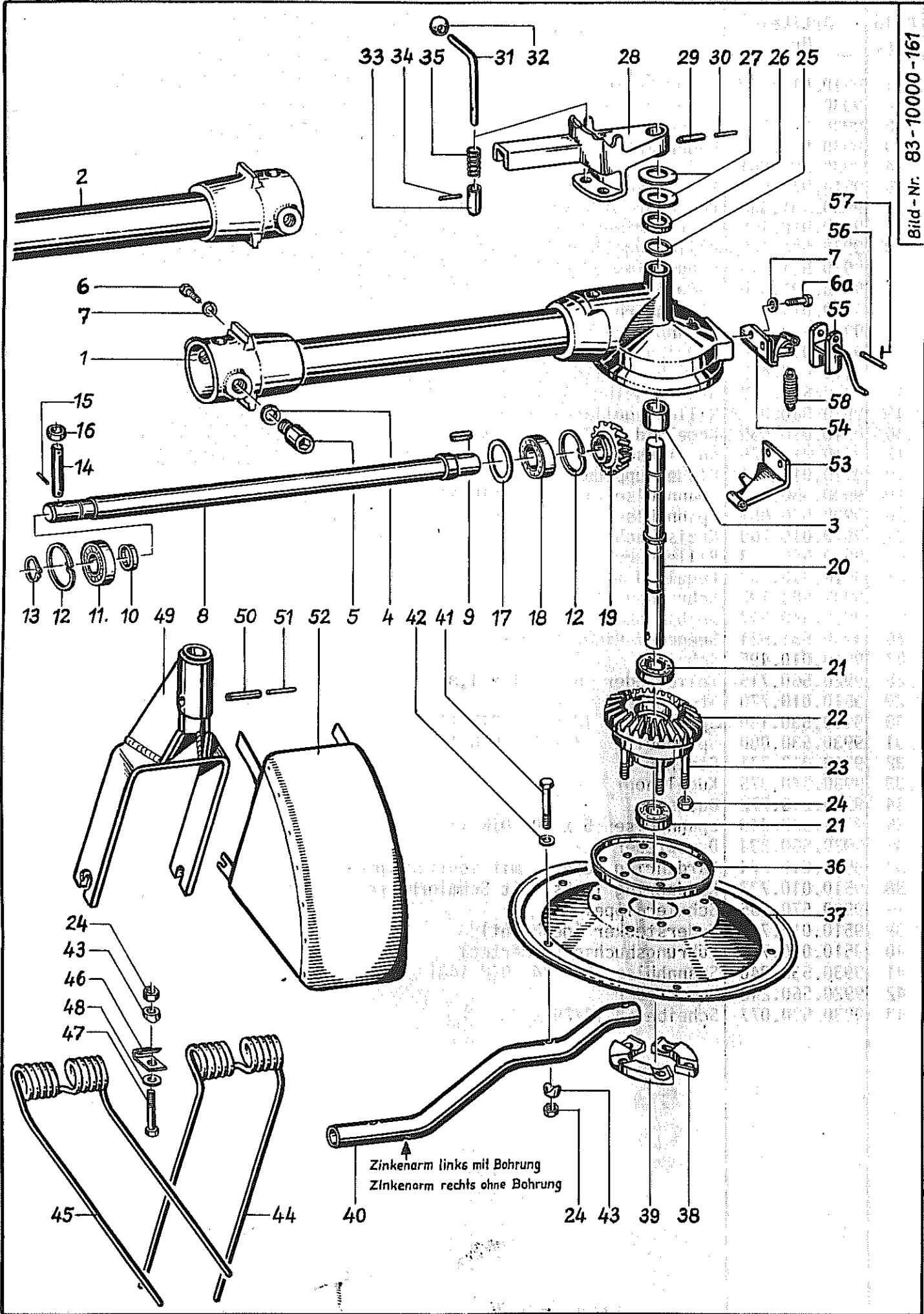


Bild Nr.	Artikel- Nr.	Benennung	83-10000-00142	Modell- Nr.
1	9510.010.626	Tragrohr außen, rechts, mit Schmiernippel u. Lagerbuchse		
2	9510.010.627	Tragrohr außen, links, mit Schmiernippel u. Lagerbuchse		
-	9930.570.265	Schmiernippel		
3	9930.541.717	Lagerbuchse		
4	9930.520.561	Federring 20 DIN 7980		
5	9930.503.180	Lagerzapfen (M 20 x 1,5 x 50)		
6	9930.500.783	Sechskantschraube M 12 x 25 DIN 933-8.8		
6a	9930.500.788	Sechskantschraube M 12 x 35 DIN 933-8.8		
7	9930.520.534	Federring 12 DIN 128		
8	9510.010.628	Kreiselantriebswelle außen		
9	9930.531.332	Paßfeder A 8 x 7 x 35 DIN 6885 (C 45 verg.)		
10	9510.010.125	Distanzring \emptyset 35 x 2 x 5 mm lang		
11	9930.540.156	Rillenkugellager 6206.2 RS.C 3		
12	9930.531.640	Seegerring J 62 x 2 DIN 472		
13	9930.531.520	Seegerring A 30 x 1,5 DIN 471		
14	9510.010.463	Mitnehmerbolzen		
15	9930.530.029	Spannhülse 4 x 20 DIN 1481		
16	9510.010.464	Kugelrolle		
--	9510.010.465	Mitnehmerbolzen kompl.		
17	9930.520.472	Stützscheibe S 50 x 62 DIN 988		
18	9930.540.077	Rillenkugellager 6007.2 RS.C 3		
19	9930.010.656	Kegelrad 15 Zähne (Innen- \emptyset = 28; Nabenlänge = 37)		
20	9510.010.769	Kreiselachse		
21	9930.540.073	Rillenkugellager 6006.2 RS.C 3		
22	9510.010.453	Kegelrad mit 5 Schraubenbolzen u. Muttern		
23	9930.503.192	Schraubenbolzen \emptyset 12 x 73		
24	9930.510.517	Sechskantmutter M 12 DIN 985-8		
25	9930.531.521	Seeger-V-Ring A 30 x 1,5 V		
26	9510.010.495	Scheibe		
27	9920.560.716	Tellerfeder 63 x 31 x 1,8		
28	9510.010.770	Stellhebel		KH 86
29	9930.530.140	Spannhülse 12 x 45 DIN 1481		
30	9930.530.080	Spannhülse 7 x 45 DIN 1481		
31	9510.010.771	Stecker		
32	9930.570.375	Kugelknopf		
33	9510.010.772	Buchse		
34	9930.530.049	Spannhülse 5 x 20 DIN 1481		
35	9920.560.234	Druckfeder		
36	9510.010.454	Schutzdeckel		
37	9510.010.455	Zinkenarmplatte		
38	9510.010.458	Klemmsegment		KH 106
39	9510.010.459	Klemmsegment		KH 107
40	9510.010.456	Zinkenarm rechts		
40	9510.010.457	Zinkenarm links		
41	9930.500.486	Sechskantschraube M 12 x 60 DIN 931-8.8		
42	9930.520.083	Scheibe \emptyset 13/24 x 2,5 DIN 125		
43	9510.010.205	Kloben		HR 13
44	9920.600.011	Zinken, links		
45	9920.600.012	Zinken, rechts		
46	9510.010.168	Zinkenklammer		
47	9930.500.490	Sechskantschraube M 12 x 70 DIN 931-8.8		
48	9930.520.094	Scheibe \emptyset 14/35 x 4		
--	9510.010.299	Zinkenbefestigung kompl.		
49	9510.010.468	Radgabel mit 1 Paar Spannhülsen		
50	9930.530.131	Spannhülse 12 x 50 DIN 1481		
51	9930.530.081	Spannhülse 7 x 50 DIN 1481		
52	9510.010.496	Schutzhaube		
53	9510.010.629	Transportsicherung links		
54	9510.010.630	Transportsicherung rechts		
55	9510.010.412	Stellhebel		
56	9510.010.413	Bolzen		
57	9930.530.016	Spannhülse 3 x 20 DIN 1481		
58	9920.560.007	Zugfeder		

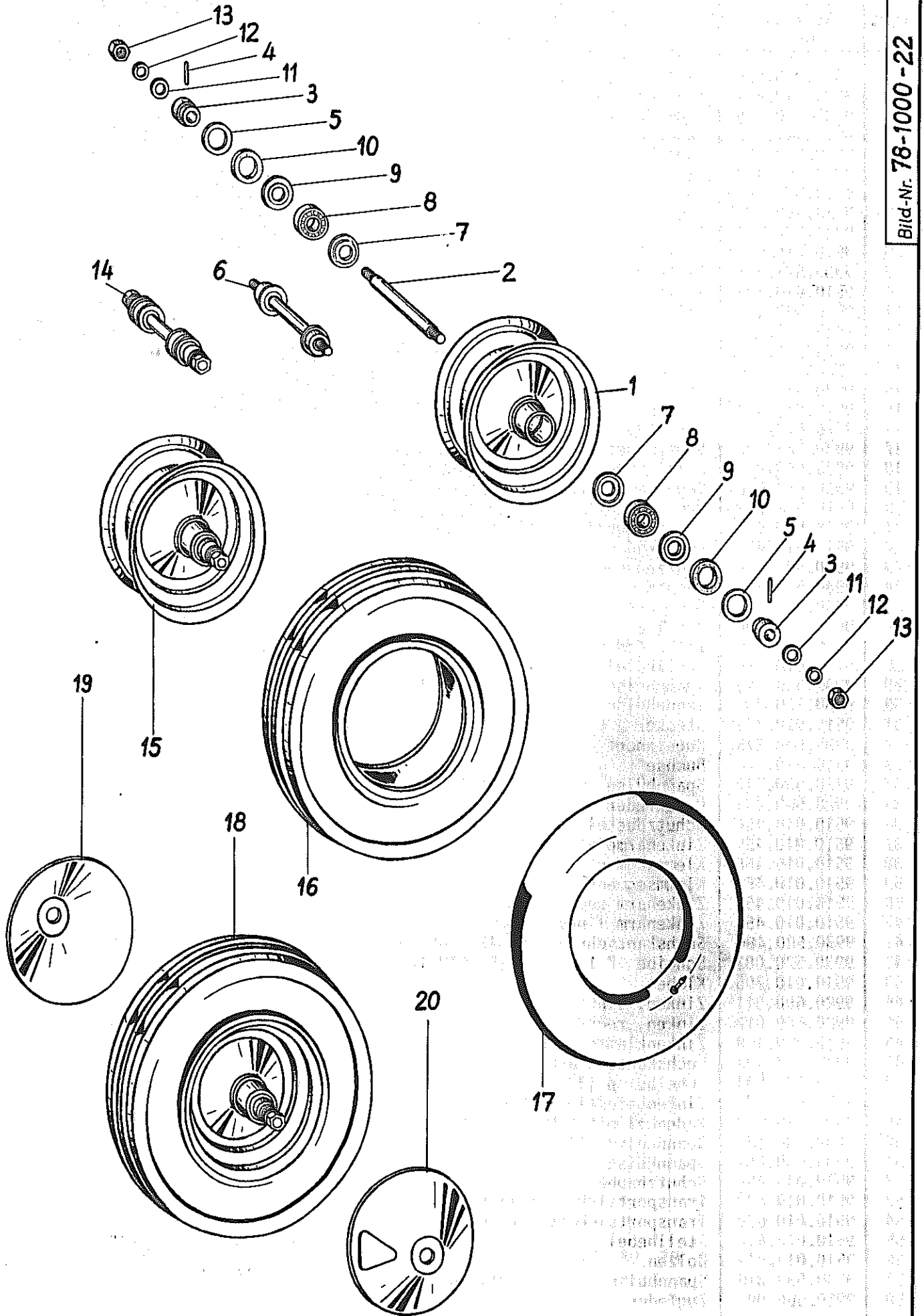


Bild Nr.	Artikel Nr.	Benennung	78-1000-007	Modell Nr.
1	9510.002.121	Radfelge		
2	9510.002.122	Radachse		
3	9510.002.123	Stoßring		
4	9930.530.044 ²⁸⁵	Spannhülse ¹⁶ x 36 DIN 1481 ⁷³⁴⁴		
5	9930.520.228	Stoßringscheibe		
6	9510.002.446	Radachse montiert (Bild 2 - 5)		
7	9920.570.365	Fettkappe		
8	9930.540.142	Rillenkugellager 6204		
9	9920.520.134	Vorlegscheibe		
10	9920.550.913	Filzring		
11	9930.520.112	Scheibe Ø 30/17 x 3 DIN 125		
12	9930.520.536	Federring A 16 DIN 128		
13	9930.510.235	Sechskantmutter M 16 DIN 934		
14	9510.002.457	Radachse kompl. montiert (Bild 2 - 13)		
15	9510.001.119	Radfelge mit kompl. Achse montiert (Bild 1 + 14)		
16	9930.591.118	Profildecke 3,5 x 8 AM T7		
17	9930.591.215	Schlauch 3,5 x 8		
18	9510.002.117	kompl. Gummirad mit Felge u. Achse montiert (Bild 15, 16, 17)		
19	9510.001.131	Schutzscheibe ohne Loch		
20	9510.001.132	Schutzscheibe mit Loch		

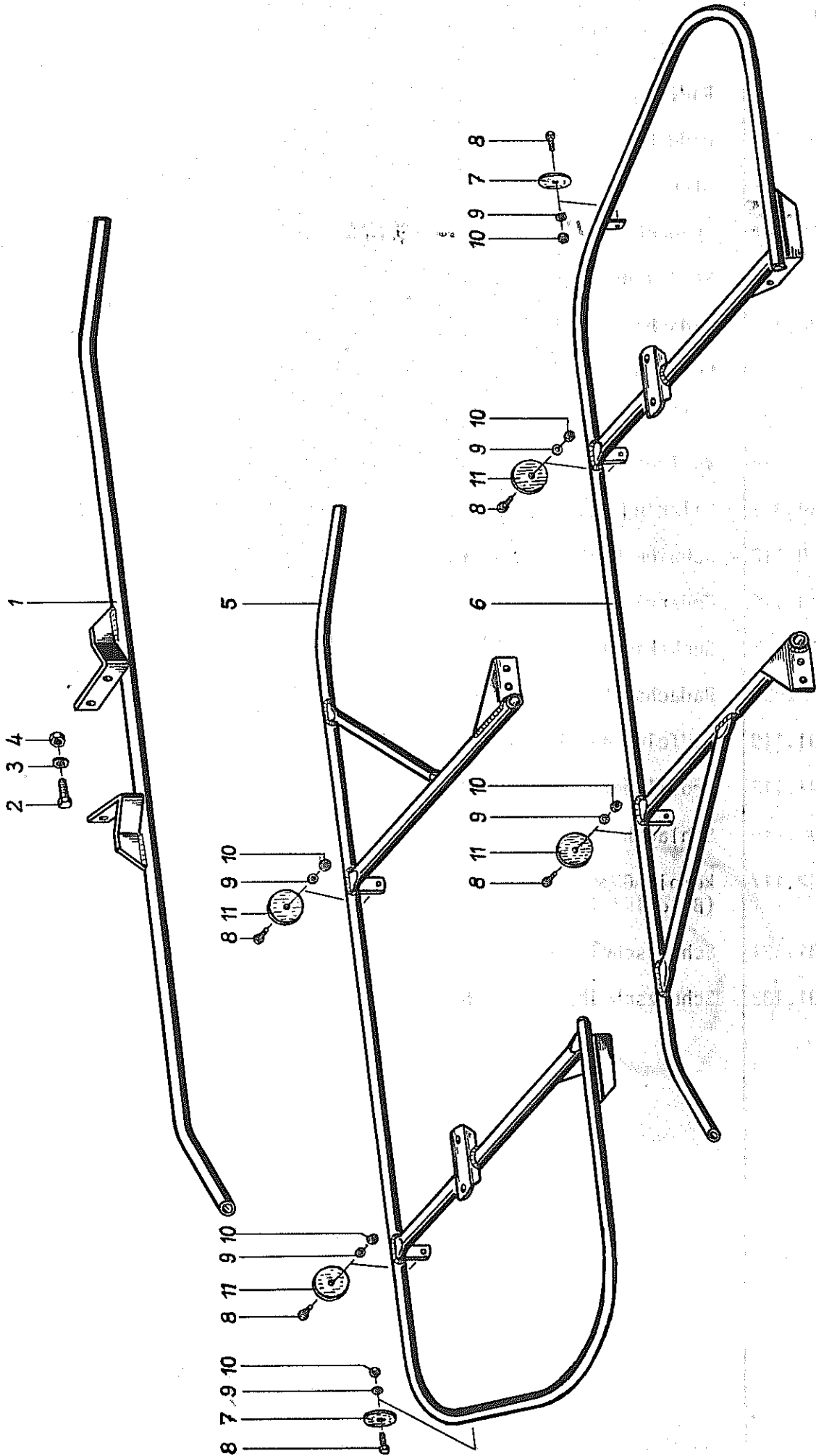


Bild Nr.	Artikel- Nr.	Benennung	Modell- Nr.
1	9510.010.470	Schutzbügel, Mitte	
2	9930.500.788	Sechskantschraube M 12 x 35 DIN 933-8.8	
3	9930.520.534	Federring 12 DIN 128	
4	9930.510.517	Sechskantmutter M 12 DIN 985-8	
5	9510.010.631	Schutzbügel außen, links	
6	9510.010.632	Schutzbügel außen, rechts	
7	9930.570.452	Rückstrahler rot	
8	9930.502.234	Senkschraube M 5 x 16 DIN 963-5.8	
9	9930.520.014	Scheibe \varnothing 5,5/10 x 1 DIN 126	
10	9930.510.504	Sechskantmutter M 5 DIN 985-8	
11	9930.570.451	Rückstrahler gelb	

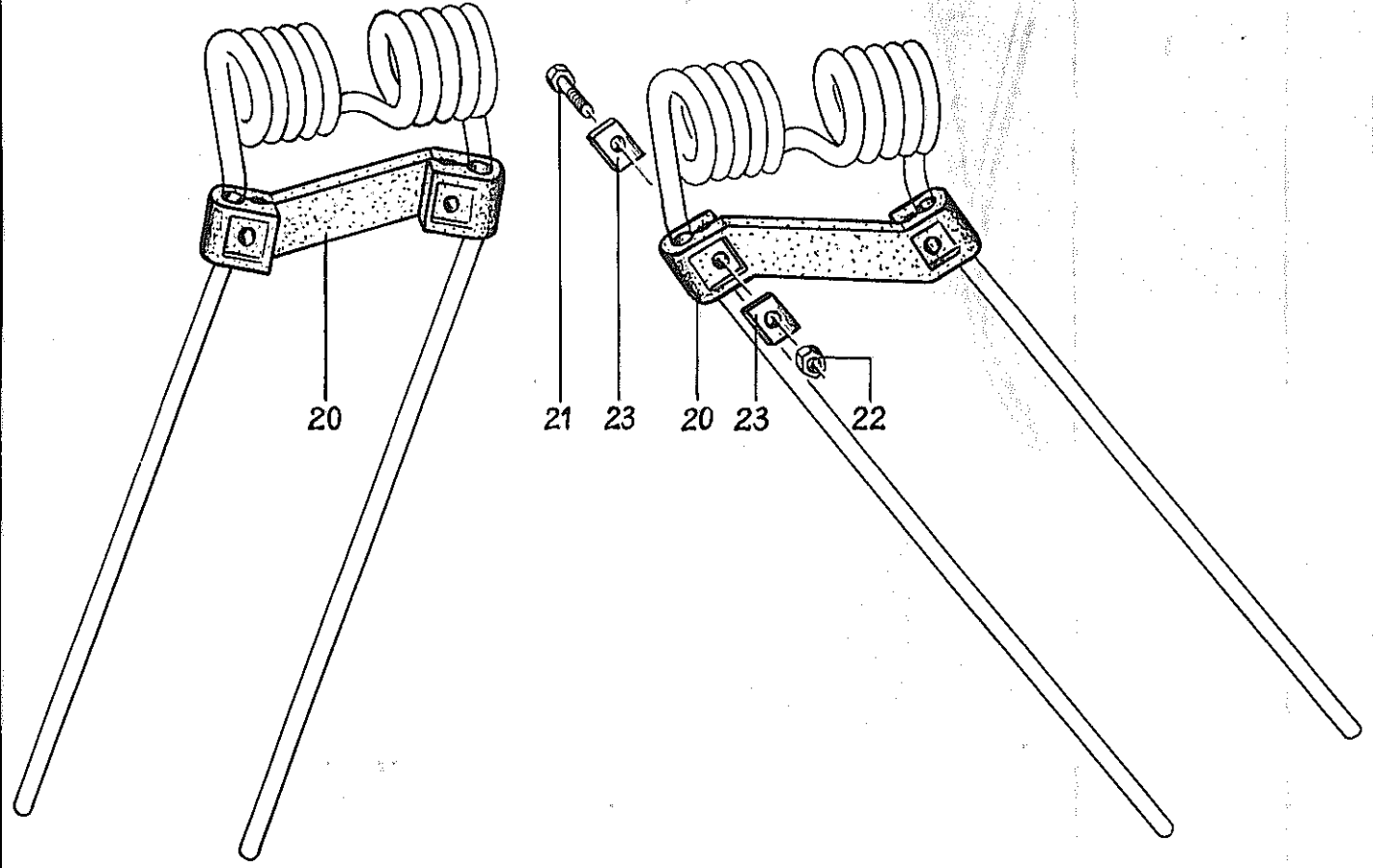
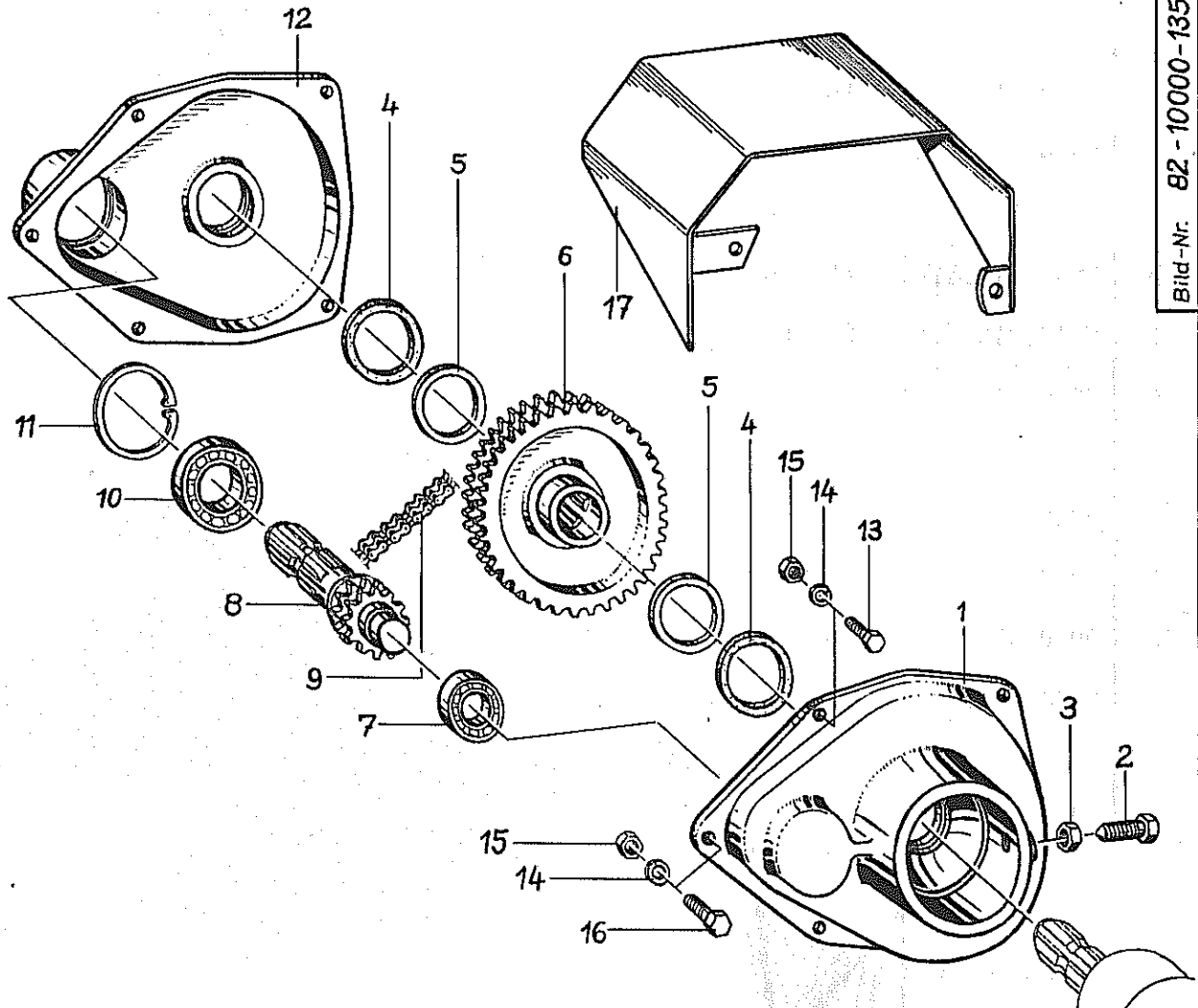


Bild Nr.	Artikel-Nr.	Benennung	82-10000-00119	Modell-Nr.
		<u>Schwadgetriebe</u>		
1	9510.010.750	Gehäusehälfte		10.750
2	9930.500.791	Sechskantschraube mit Körnerspitze M 12 x 40 DIN 933-8.8		
3	9930.510.228	Sechskantmutter M 12 DIN 934-8		
4	9930.550.903	Filzring F 10		
5	9930.520.470	Stützscheibe S 45 x 55 DIN 988		
6	9510.010.752	Kettenrad		10.752
7	9930.540.067	Rillenkugellager 6005.2 RS		
8	9510.010.753	Ritzelwelle		
9	9930.593.003	Zweifach-Rollenkette RZ 222 mit Verschlußglied		
-	9930.593.004	Federverschlußglied		
10	9930.540.076	Rillenkugellager 6007.2 RS		
11	9930.531.640	Seegerring J 62 x 2 DIN 472		
12	9510.010.751	Gehäusehälfte		10.751
13	9930.500.744	Sechskantschraube M 8 x 25 DIN 933-8.8		
14	9930.520.532	Federring 8 DIN 128		
15	9930.510.222	Sechskantmutter M 8 DIN 934-8		
16	9930.500.745	Sechskantschraube M 8 x 30 DIN 933-8.8		
--	9510.010.754	Schwadgetriebe kompl.		
17	9510.010.755	Schutzhaube		
		<u>Zinkensicherung</u>		
20	9930.600.416	Zinkensicherung		
21	9930.500.431	Sechskantschraube M 6 x 30 DIN 931-8.8		
22	9930.510.505	Sechskantmutter M 6 DIN 985-8		
23	9930.010.385	Klemmplättchen		
--	9930.010.370	Zinkenverlust-Sicherung kompl.		

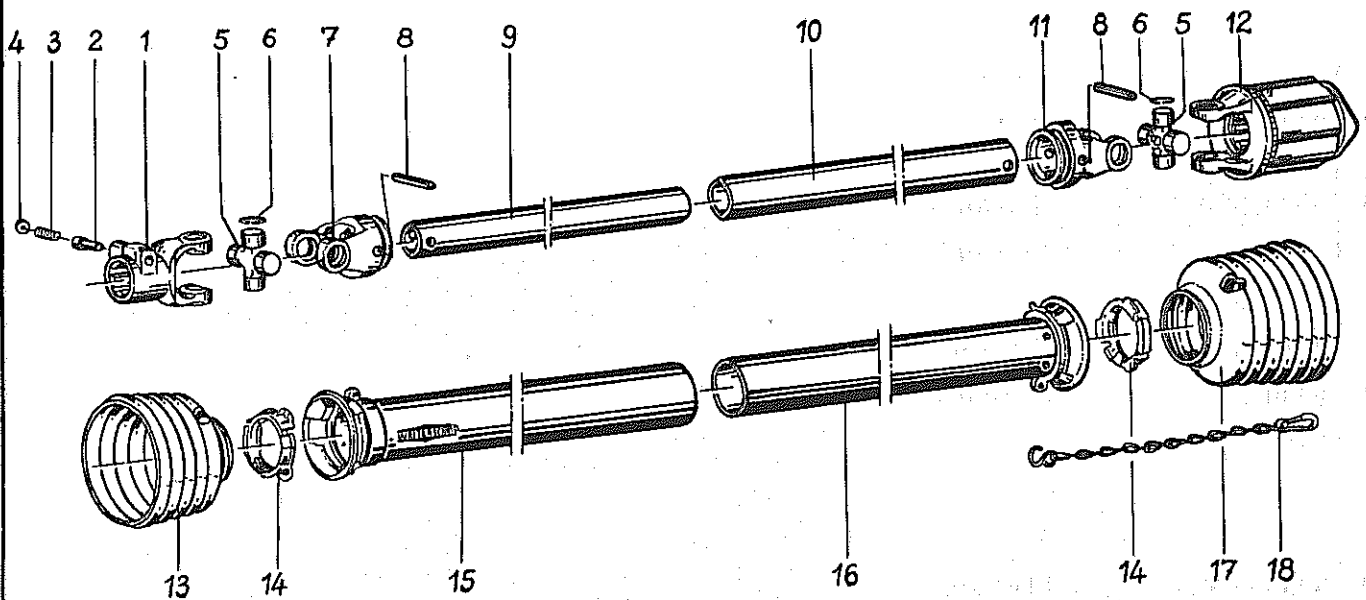


Bild Nr.	Artikel-Nr.	Benennung	83-0001-0069	Walterscheid Teile-Nr.
		<u>Gelenkwelle W 2200 - SC 14 - K 33 R (10478)</u>		
1	9930.610.004	Aufsteckgabel kompl.		20.10.00
2	9930.610.042	Schiebestift		65.01.12
3	9930.560.203	Druckfeder		66.01.49
4	9930.520.002	Scheibe		16.11.22
5	9930.610.052	Kreuzgarnitur kpl. mit Schmiernippel, 4 Sicherungsringe		20.00.00
6	9930.531.853	Sicherungsring 24 x 1,2 DIN 984		62.23.00
7	9930.610.018	Rillengabel		20.11.00
8	9930.530.116	Spannhülse 10 x 65 DIN 1481		61.05.04
9	9930.610.217	Profilrohr 0v; Länge 1200 mm		75.11.16
10	9930.610.233	Profilrohr 1; Länge 1195 mm		75.15.16
11	9930.610.025	Rillengabel		20.12.00
12	9930.610.102	Sternratsche kompl.		55.210.03
13	9930.610.709	Schutztrichter		84.03.06
14	9930.610.681	Gleitring		82.83.06
15	9930.610.643	Außenschutzrohr mit Kappe; Rohrlänge 1140 mm		80.37.03
16	9930.610.633	Innenschutzrohr mit Kappe; Rohrlänge 1140 mm		80.36.03
17	9930.610.710	Schutztrichter		84.03.08
18	9930.610.566	Haltekette		82.36.03