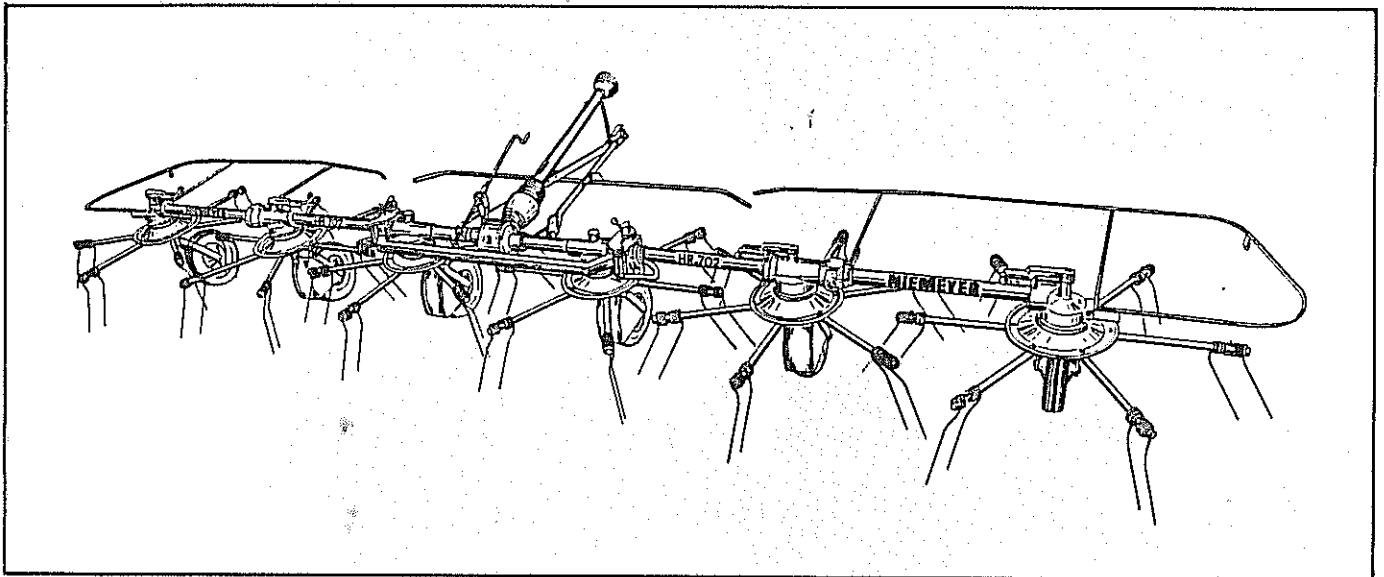


INSTRUKTIONEN FÜR MONTAGE UND EINSATZ

ERSATZTEILLISTE

KREISELZETTWENDER

HR 702



1. 10. 1979

NIEMEYER
A G R A R T E C H N I K

H. NIEM

NIEMEYER Agrartechnik GmbH

- Ersatzteillager - Straße 22

D-48477 Hörstel-Riesenbeck, Hansestr. 1

Tel. 05454 / 910-191

Fax 05454 / 910-282

E-mail: r.streck@niemeyerweb.de

CO.KG

Lieferumfang:

1 HEU-REBELL HR 702 (Mittelteil) mit Zugdeichsel,
mit 2 luftbereiften Laufrädern 3,5 x 8 AM

1 Satz = 2 linke Außenkreisel (1) mit Rahmenteil
mit luftbereiften Laufrädern 3,5 x 8 AM

1 Satz = 2 rechte Außenkreisel (4) mit Rahmenteil
mit luftbereiften Laufrädern 3,5 x 8 AM

1 Bund = 1 mittlerer Schutzbügel

1 rechter Schutzbügel mit Transportsicherung

1 linker Schutzbügel mit Transportsicherung

1 Päckchen Befestigungsteile für Schutzbügel

2 Rückstrahler

3 Pakete mit je 6 Doppelzinken (gelb) Nr. 10501
(siehe Bild A)

6 Doppelzinken (rot) Nr. 10502
(siehe Bild A)

12 Satz Zinkenbefestigungsteile

1 Gelenkwelle mit Überlastsicherung für HR 702

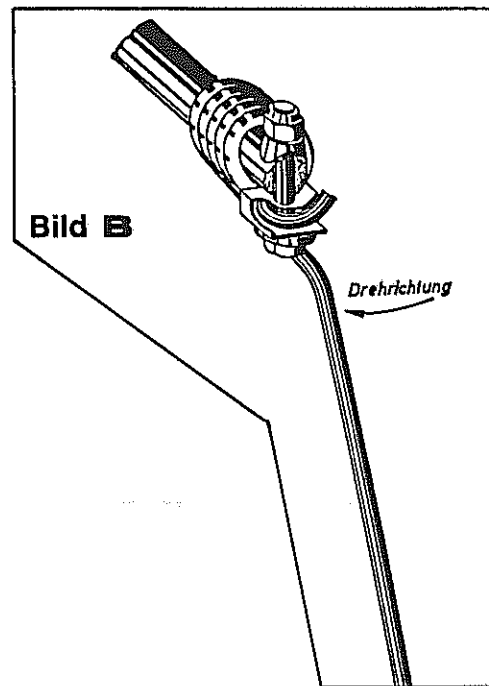
A C H T U N G !

Bei der Ausführung mit Schräglaufeinrichtung ist das Mittelteil des HR 702 mit zusätzlichem Handhebel, Hebelarm und Spurstange versehen.

Die linken und rechten Außenkreiselpaare haben über jeden Kreisel einen Stellhebel mit 2 Sperrbolzen.

Montage der Außenkreisel:

Die lose beigefügten 2 Satz Außenkreisel an das Mittelteil montieren (siehe Bild A). Dazu den Schwenkbolzen herausnehmen, das Schwenklager in die Gabel einführen, Bolzen von unten wieder einschlagen und versplinteln.



Montage der Zinken:

Je 3 Kreisel sind mit gelben bzw. mit roten Zinken zu bestücken (siehe Bild A).

Alle Zinken sind grundsätzlich so zu montieren, daß die Zinkenspitzen nach außen zeigen. Schraube von unten einstecken. Befestigung der Zinken siehe Bild B.

Montage der Schutzeinrichtungen:

Die beiden äußeren Schutzbügel (mit Rückstrahlerhalter) werden mit den Sechskantschrauben und Federringen an den äußeren Kreiselgetrieben bzw. an den Schwenkköpfen befestigt und zwar in der Anordnung wie Bild A zeigt. Gleichzeitig sind die Transportsicherungen an den linken bzw. rechten Außenkreisel zu montieren.

Der mittlere Schutzbügel wird mit den beigeferten Sechskantschrauben M 12 x 35 mit Muttern und Federringen unter die beiden Zugstreben der Zugdeichsel geschraubt.

Gelenkwelle:

Vor dem ersten Einsatz ist die Länge der Gelenkwelle - vor allen Dingen bei Kurvenfahrten - zu überprüfen und gegebenenfalls zu kürzen.

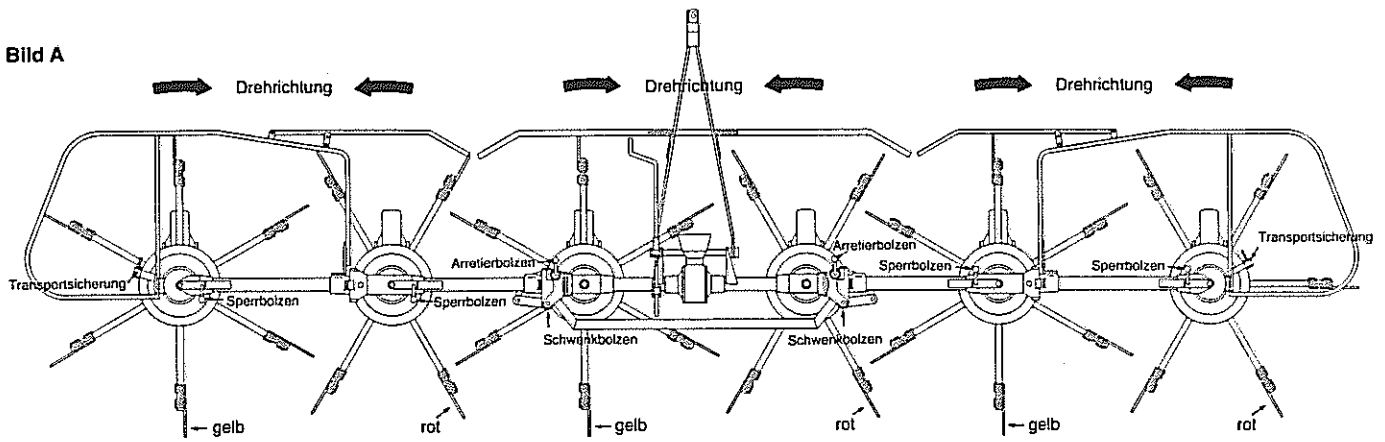
Achtung! - sonst entsteht Getriebebruch! Die Gelenkwelle darf nicht voreinander "auf Block" sitzen, sie muß andererseits aber mindestens 400 mm ineinander fassen. Die Gelenkwellenkette muß zum Schutz gegen Unfälle unbedingt befestigt werden.

Anhängung an den Schlepper:

Der HR 702 wird Mitte Ackerschleppschiene angehängt. Der Steckbolzen ist mit einem Vorstecker zu sichern.

Die Hydraulik des Schleppers ist so zu sichern, daß sich die Ackerschleppschiene nicht gegen die Gelenkwelle anheben kann. (Bruchgefahr). Die Ackerschleppschiene darf seitlich nicht hin- und herpendeln. Die Spannkette ist deshalb fest anzuspinnen.

Bild A



Umstellung von Transport- in Arbeitsstellung

Die äußeren Schutzbügel ausschwenken und Transportsicherungen an den Außenkreiseln unbedingt lösen.

An den Schwenkpunkten des HR 702 werden die Arretierbolzen entriegelt und die äußeren Kreisel so weit nach vorn geschwenkt, bis der Arretierbolzen wieder eingerastet werden kann. Dabei ist darauf zu achten, daß der Zinkenarm eines Kreisels genau zwischen zwei Arme des benachbarten Kreisels kommt. (Zur Orientierung siehe Bild A).

Die Sperrbolzen in den Handhebeln der 4 Außenkreisel in "Einraststellung" bringen (siehe Bild A). Dann mit dem Schlepper so weit rückwärts fahren, bis alle Laufräder des HR 702 nach vorn geschwenkt und in dieser Arbeitsstellung eingerastet sind. Verriegelung überprüfen.

Mit der Spindel wird der HR 702 so weit nach vorn geneigt, bis die Zinken ausreichende Bodenberührung haben. Evtl. ist diese Stellung nach kurzem Einsatz zu korrigieren.

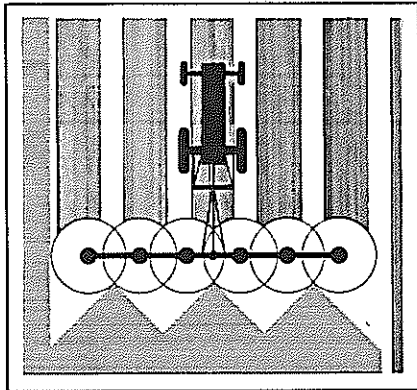
Beim Umstellen von Arbeits- in Transportstellung ist in umgekehrter Reihenfolge zu verfahren: HR 702 mit Spindel waagrecht stellen und äußere Laufräder durch Sperrbolzen an den Handhebeln entriegeln. Arretierbolzen im Schwenkpunkt ausrasten, äußere Kreisel zurückschwenken, Arretierbolzen wieder einrasten.

Beim Transport auf öffentlichen Wegen und Straßen sind zur Einhaltung der vorgeschriebenen max. Transportbreite von 3,00 m die Schutzbügel der äußeren Kreisel mit der Transportsicherung zu verriegeln. Außerdem sind die Vorschriften der Straßenverkehrsordnung hinsichtlich der Beleuchtungseinrichtungen zu beachten.

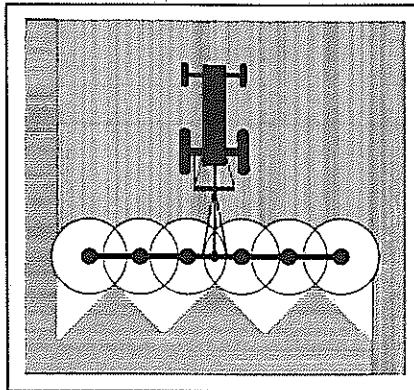
Einsatz:

Die Fahrweise wählt man nach den folgenden Bildern. Die Fahrgeschwindigkeit wird so gewählt, daß alles Erntegut von den Kreiselzinken aufgenommen wird. Die Zapfwellendrehzahl richtet sich nach dem Trocknungsgrad des Futters. Je trockener das Futter, je geringer soll die Zapfwellendrehzahl sein.

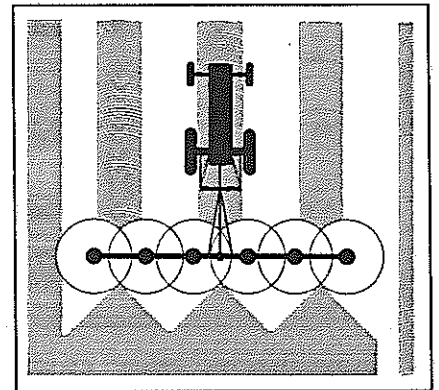
Spricht die Überlastsicherung der Gelenkwelle bei zu dichtem Futterbestand wiederholt an, ist ein langsamerer Gang einzuschalten. Übersetzt sie (in normalem Futter) länger als 10 Sekunden, ist sofort anzuhalten und die Ursache festzustellen, um eine Zerstörung zu vermeiden.



Streuen von Mähmahden



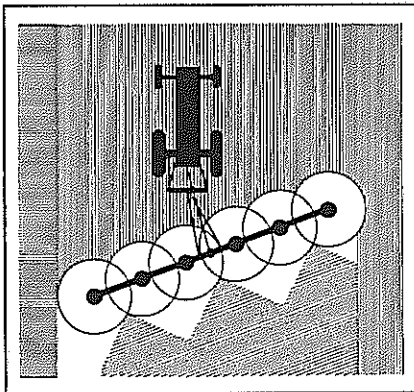
Wenden in der Fläche



Streuen von Schwaden

Schwadstreuen!

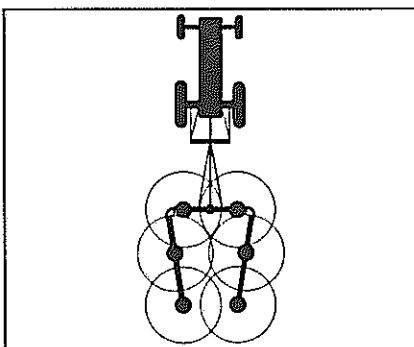
Beim Schwadstreuen (wenn ein Schwad zwischen den Schlepperrädern liegt) kann es vorteilhaft sein, den HR 702 seitlich versetzt an die Ackerschiene anzuhängen, um eine bessere Streuarbeit zu erzielen. Dabei erfaßt dann jeweils nur ein Kreisel eines Kreiselpaars das Erntegut und zieht es zum nächsten Kreisel.



Freirechen von Randstreifen:

Zum Schrägstellen der Laufräder werden zunächst die Sperrbolzen über den 4 äußeren Kreiseln (siehe Bild A) gelöst. Dann - nach Lösen der Verriegelung - mit dem Handhebel über den linken Innenkreisel den HR 702 in Schrägstellung bringen und die Verriegelung wieder einrasten lassen. Danach mit dem jeweils zweiten Sperrbolzen alle vier äußeren Laufräder wieder arretieren.

Bei Arbeiten in Schrägstellung sind Kurven mit äußerster Vorsicht zu durchfahren.



Transportstellung

Abhängen des HR 702

Zunächst Gelenkwelle am Schlepper abnehmen und in die vorgesehene Halterung an der Zugdeichsel legen. Vor dem Abhängen des HR 702 wird ein äußerer Kreisel nach Art der Transportumstellung zurückgeschwenkt, um eine bessere Standfestigkeit zu erreichen. Wird dieses Zurückschwenken nicht durchgeführt, kann beim Abhängen wegen der geringen Kopflastigkeit, evtl. die Deichsel hochschnellen. (Verletzungsgefahr).

Wartung und Pflege:

Das Mittelgetriebe ist gefüllt mit ca. 0,6 Ltr. Fließfett FIBRAX 280. Die 6 Kreiselgetriebe sind vor dem ersten Einsatz und dann in Abständen von ca. 10 Arbeitsstunden unter Drehen der Kreisel mit einer Fettpresse abzusmieren.

In der Einsatzzeit sind die Schmiernippel an den Schwenkpunkten der Außenkreisel und an den Sperrbolzen der Laufräder täglich abzusmieren und die Klauenkupplungen und Mitnehmerbolzen der Antriebswelle mit Fett zu versehen. Von Zeit zu Zeit sind die Spindel sowie alle Arretier- und Schwenkbolzen zu ölen.

Die luftbereiften Laufräder sind auf richtigen Luftdruck zu überprüfen. (2 atü). Nach dem ersten Einsatz sind alle Schrauben auf festen Sitz zu überprüfen und gegebenenfalls nachzuziehen.

Achtung für den Schlepperfahrer!

Aufenthalt im Kreiselbereich der Maschine verboten. (Unfallgefahr).
Bei allen Arbeiten am Gerät Zapfwelle ausschalten.

V O R S I C H T ! Achten Sie darauf, daß sich keine Personen im Schwenkbereich der Maschine befinden bzw. daß die Maschine nicht an Hindernissen anschlägt.

Nach der geltenden Straßenverkehrsordnung müssen alle Maschinen beim Transport auf öffentlichen Wegen und Straßen mit Beleuchtungseinrichtungen versehen sein. Die entsprechenden Halterungen können auf Wunsch von uns geliefert werden.

Seitenverzeichnis der Artikel-Nummern

Artikel Nr.	Seite	Artikel Nr.	Seite	Artikel Nr.	Seite	Artikel Nr.	Seite
9510.001.119	17	9510.010.413	15	9930.510.229	19	9930.540.072	5,7,9
9510.001.131	17	9510.010.414	19	9930.510.235	17	9930.540.142	17
9510.001.132	17	9510.010.415	19	9930.510.306	3	9930.540.152	5
9510.002.117	17	9510.010.416	19	9930.510.517	5,7,9,11	9930.540.156	5,7,9
9510.002.121	17	9510.010.417	19	9930.510.602	5	9930.540.164	7,9
9510.002.122	17	9510.010.418	19	9920.520.134	17	9930.541.105	5
9510.002.123	17	9510.010.517	5,7,9	9930.520.002	21	9920.550.913	17
9510.002.446	17	9510.010.519	5	9930.520.075	11	9930.550.042	5
9510.002.457	17	9510.010.558	3	9930.520.077	7	9930.550.060	5
9510.002.504	3	9510.010.559	3	9930.520.094	11	9510.551.210	5
9510.010.125	5,7,9	9510.010.560	3	9930.520.112	17	9920.560.007	15
9510.010.168	11	9510.010.655	5	9930.520.186	5	9920.560.234	7,9,13
9510.010.205	11	9510.010.656	5,7,9	9930.520.228	17	9920.560.248	7
9510.010.214	3	9510.010.666	5,7	9930.520.472	7,9	9920.560.707	3
9510.010.258	5	9510.010.700	3	9930.520.534	5,7,9,19	9920.560.716	9
9510.010.353	5	9510.010.701	3	9930.520.536	17	9930.560.203	21
9510.010.354	13	9510.010.702	3	9930.520.561	9	9930.560.716	7
9510.010.380	5	9510.010.716	5,7,9	9930.530.016	15	9920.570.226	19
9510.010.387	5	9510.010.717	13	9930.530.023	7,9	9920.570.229	3
9510.010.388	5	9510.010.718	13	9930.530.040	7,13	9920.570.365	17
9510.010.389	5	9510.010.719	13	9930.530.042	7,9,19	9930.570.265	5,7
9510.010.390	5	9510.010.720	13	9930.530.044	13,17	9930.570.375	7,9,13
9510.010.391	5	9510.010.724	7,9	9930.530.049	7,9,13	9930.570.450	19
9510.010.392	5	9510.010.726	9	9930.530.063	5	9930.591.118	17
9510.010.393	5	9510.010.729	11	9930.530.065	15	9930.591.215	17
9510.010.394	7	9510.010.731	15	9930.530.067	5,7	9920.600.011	11
9510.010.395	7	9510.010.732	15	9930.530.076	3	9920.600.012	11
9510.010.396	7	9510.010.735	19	9930.530.080	7,9,13	9930.610.004	21
9510.010.397	7	9510.010.744	5	9930.530.081	5	9930.610.020	21
9510.010.398	7	9510.010.885	11	9930.530.083	13	9930.610.027	21
9510.010.399	7,9	9510.013.006	11	9930.530.113	3,15	9930.610.042	21
9510.010.400	7,9,13	9510.013.010	11	9930.530.116	5,7,21	9930.610.053	21
9510.010.401	7,9,13	9510.013.038	5,7,9	9930.530.131	5	9930.610.103	21
9510.010.402	7	9930.500.248	3	9930.530.133	13	9930.610.212	21
9510.010.403	7	9930.500.485	11	9930.530.140	7,9,13	9930.610.234	21
9510.010.404	7	9930.500.490	11	9930.530.330	3	9930.610.566	21
9510.010.405	7	9930.500.783	7,9	9930.531.332	5,7,9	9930.610.570	5
9510.010.406	9	9930.500.784	5	9930.531.341	5,7,9	9930.610.632	21
9510.010.407	9	9930.500.788	9,19	9930.531.518	5	9930.610.644	21
9510.010.408	9	9930.503.018	5	9930.531.520	7,9	9930.610.681	21
9510.010.409	13	9930.503.126	5	9930.531.524	5	9930.610.700	5
9510.010.410	15	9930.503.180	7,9	9930.531.640	5,7,9	9930.610.707	21
9510.010.411	15	9930.503.192	5,7,9	9930.531.854	21	9930.610.723	21
9510.010.412	15	9930.510.018	3				

Seitenverzeichnis der Modell-Nummern

Modell Nr.	Seite	Modell Nr.	Seite	Modell Nr.	Seite	Modell Nr.	Seite
KH 35	13	KH 57	11	KH 87	7,9	HR 13	11
KH 36	13	KH 86	13	KS 23	5		

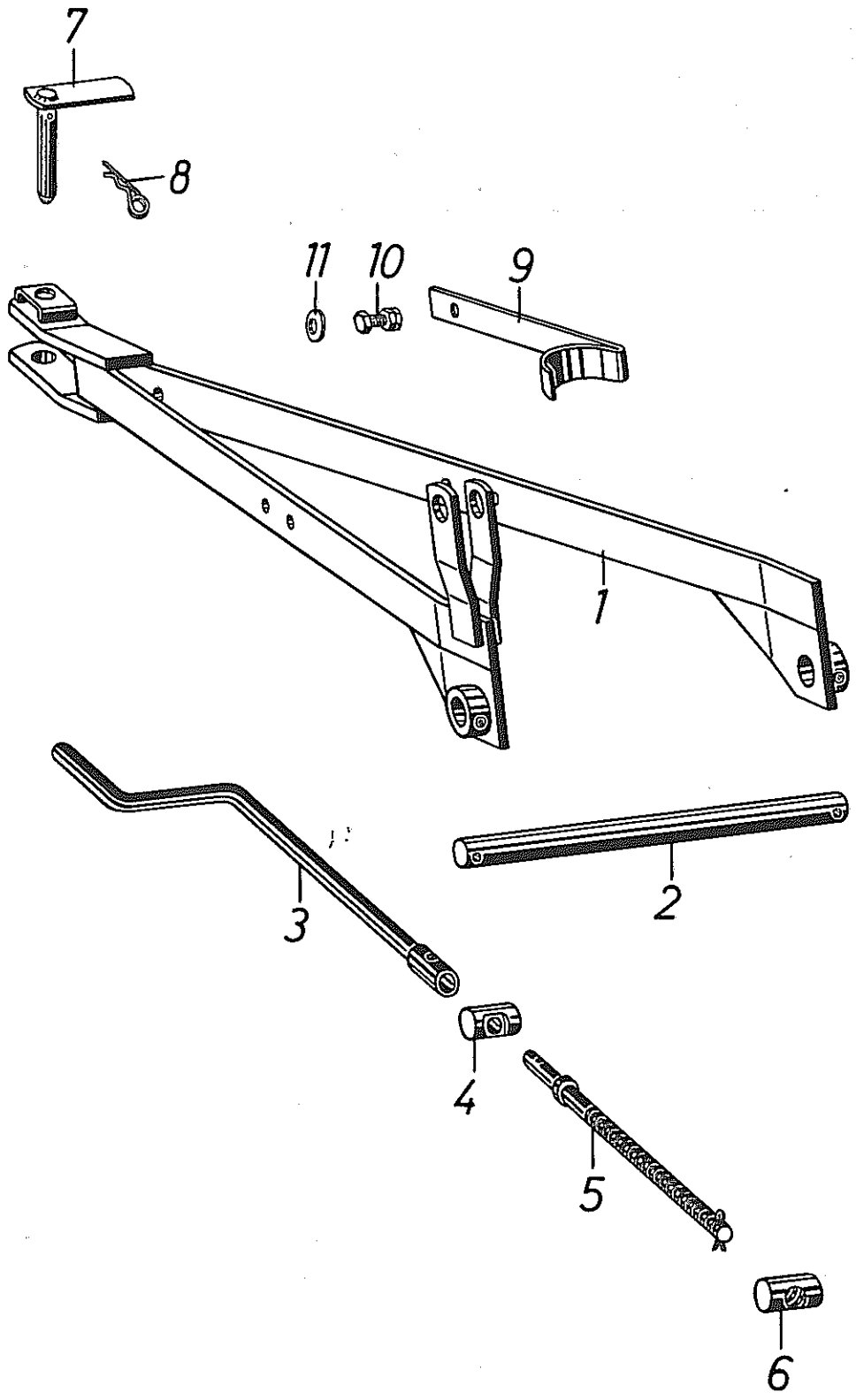


Bild Nr.	Artikel Nr.	Benennung	Modell Nr.
		78-10000-0046	
1	9510.010.700 9930.530.113	Zugdeichsel mit Spannhülsen Spannhülse 10 x 50 DIN 1481	
2	9510.010.701	Zugachse	
3	9510.010.558 9930.530.076	Spindelkurbel mit Spannhülse Spannhülse 7 x 30 DIN 1481	
4	9510.010.559	Spindelführung	
5	9510.010.560 9930.530.330	Spindel mit Splint Splint 4 x 30 DIN 94	
6	9510.002.504	Spindelmutter	
7	9510.010.214	Steckbolzen	
8	9920.570.229	Vorstecker \varnothing 6 mm	
9	9510.010.702	Gelenkwellenstütze	
10	9930.500.248	Sechskantschraube M 12 x 40 DIN 558	
10	9930.510.018	Sechskantmutter M 12 DIN 555	
10	9930.510.306	Sechskantmutter M 12 DIN 936	
11	9920.560.707	Tellerfeder	

Nicht nach Bild-Nr. sondern nach Artikel-Nr. bestellen.

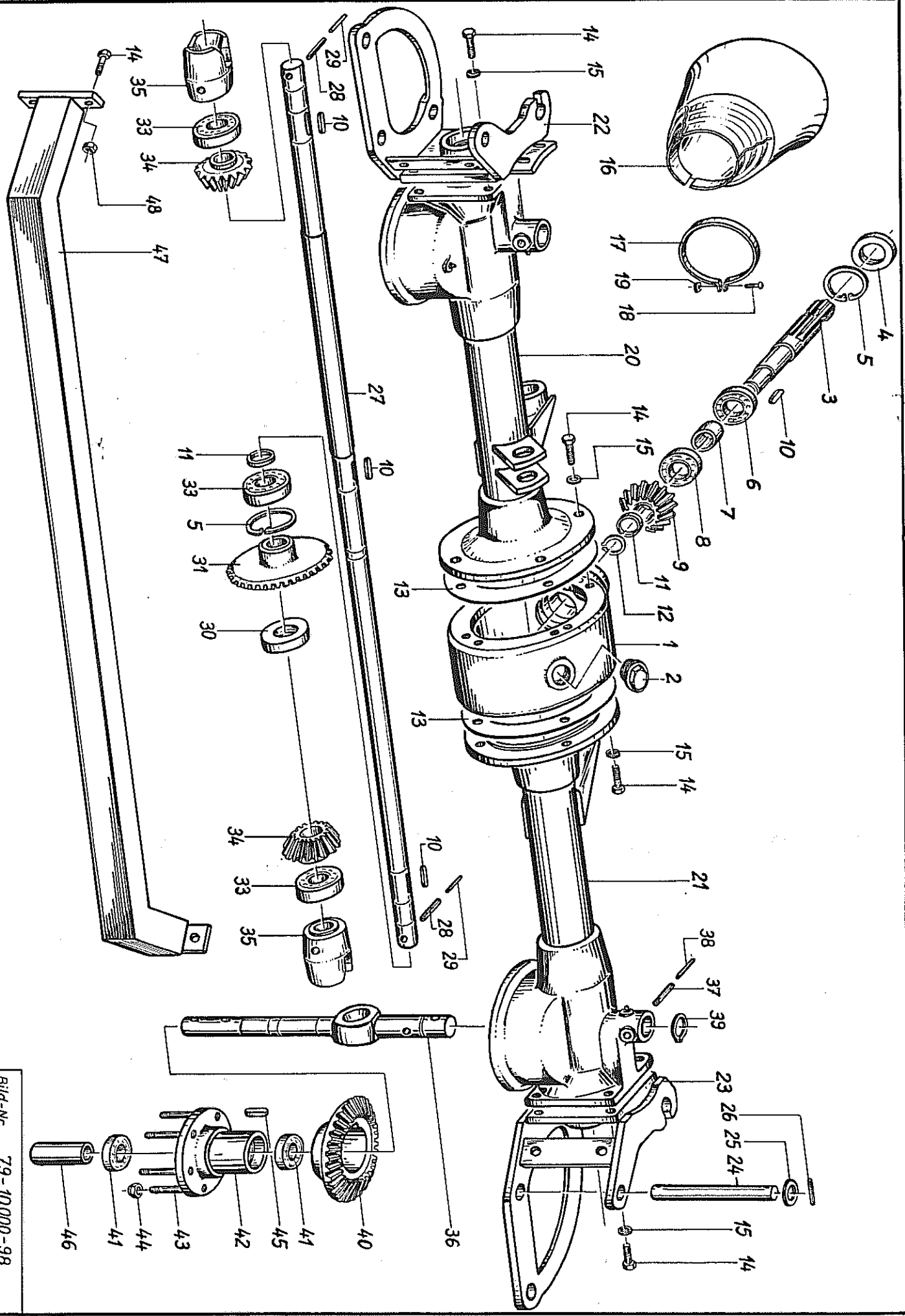


Bild-Nr. 79-10000-98

Bild Nr.	Artikel Nr.	Benennung	79-10000-0088	Modell Nr.
1	9510.010.380	Antriebsgehäuse mit Verschlußschraube (Bild-Nr. 1+2)		KS 23
2	9930.503.018	Verschlußschraube M 42 x 2 PA-6.6		
3	9510.010.519	Vielkeilwelle		
4	9930.550.060	Simmerring BA 35-62-10		
5	9930.531.640	Seegerring J 62 x 2 DIN 472		
6	9930.540.152	Rillenkugellager 6206		
7	9510.010.258	Distanzring 24 mm lang		
8	9930.541.105	Zylinderrollenlager NJ 206		
9	9510.010.656	Kegelrad, 15 Zähne (Innen Ø 28, Nabenlänge 37)		
10	9930.531.332	Paßfeder A 8 x 7 x 35 DIN 6885 (c45 vergütet)		
11	9510.010.125	Distanzring 5 mm lang		
12	9930.531.518	Seegerring A 28 x 1,5 DIN 471		
13	9510.551.210	Abil-Dichtungsring		
14	9930.500.784	Sechskantschraube M 12 x 30 8.8 DIN 933		
15	9930.520.534	Federring 12 DIN 128		
16	9930.610.700	Schutztrichter (82.84.04)		
17	9930.610.570	Spannband (82.87.02)		
18	9930.503.126	Linsenschraube AM 5 x 25 DIN 7985 verz.		
19	9930.510.602	Vierkantmutter M 5 DIN 557 verz.		
20	9510.010.387	Flanschrohr mitte, links, mit Schmiernippeln		
21	9510.010.388	Flanschrohr mitte, rechts, mit Schmiernippeln		
--	9930.570.265	Schmiernippel H1S - 8 x 1		
22	9510.010.389	Lagerbock, links		
23	9510.010.390	Lagerbock, rechts		
24	9510.010.391	Lagerbolzen (gehärtet)		
25	9930.520.186	Scheibe Ø 40/26 x 2,5 verz.		
26	9930.530.063	Spannhülse 6 x 40 DIN 1481		
27	9510.010.353	Hauptantriebswelle mit 2 Paar Spannhülsen (Bild-Nr. 27, 28, 29)		
28	9930.530.116	Spannhülse 10 x 60 DIN 1481		
29	9930.530.067	Spannhülse 6 x 60 DIN 1481		
30	9930.550.042	Simmerring BA 30-62-10		
31	9510.010.655	Kegelrad, 30 Zähne (Innen Ø 30)		
33	9930.540.156	Rillenkugellager 6206.2RS.C3		
34	9510.010.744	Kegelrad, 15 Zähne (Innen Ø 30, Nabenlänge 37)		
35	9510.010.666	Klauenkupplung		
36	9510.010.392	Kreiselachse innen		
37	9930.530.131	Spannhülse 12 x 50 DIN 1481		
38	9930.530.081	Spannhülse 7 x 50 DIN 1481		
39	9930.531.524	Seegerring A 35 x 1,5 DIN 471		
40	9510.010.517	Kegelrad, 30 Zähne (Innen Ø 65)		
41	9930.540.072	Rillenkugellager 6006.2RS		
42	9510.013.038	Kreiselbuchse mit Schraubenbolzen und Sechskantmutter (Bild-Nr. 42, 43, 44)		
43	9930.503.192	Schraubenbolzen Ø 12 x 73		
44	9930.510.517	Sechskantmutter M 12 DIN 985 verz.		
45	9930.531.341	Paßfeder A 18 x 7 x 36 DIN 6885		
46	9510.010.716	Distanzhülse 72,75 mm lang		
47	9510.010.393	Strebe		
48	9930.510.517	Sechskantmutter M 12 8 DIN 985 verz.		

Nicht nach Bild-Nr. sondern nach Artikel-Nr. bestellen.

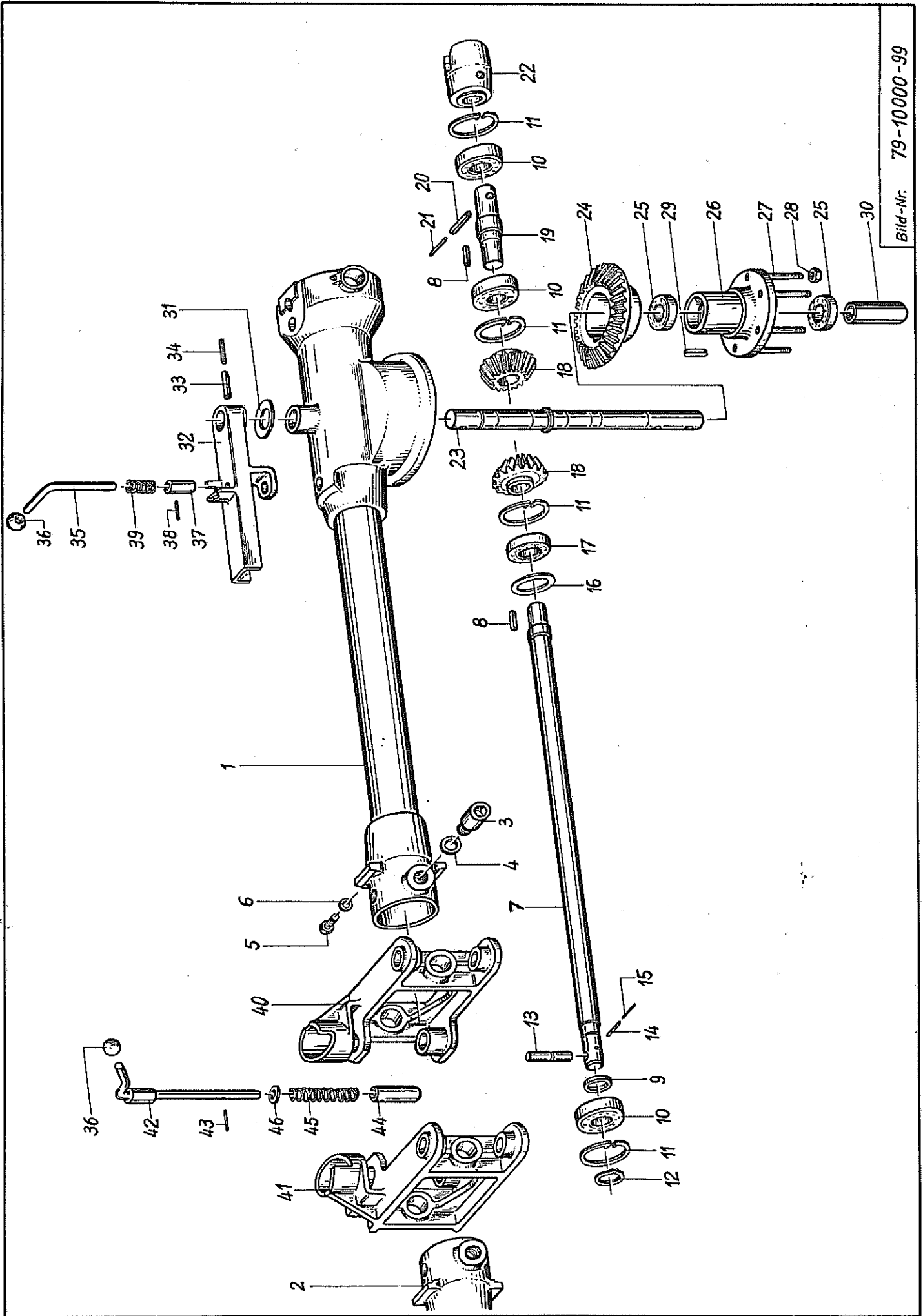
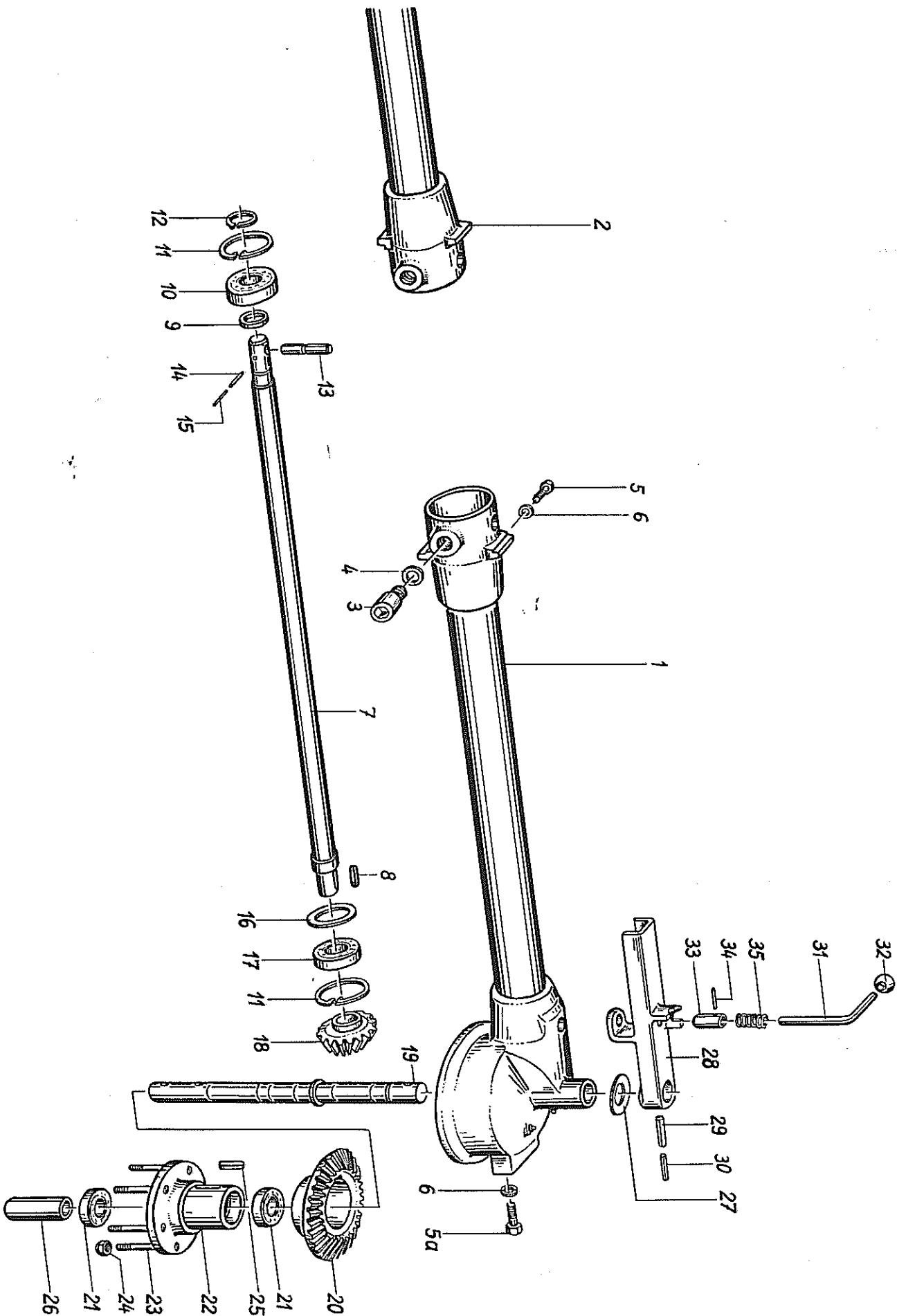


Bild-Nr. 79-10000-99

Bild Nr.	Artikel Nr.	Benennung	79-10000-89	Modell Nr.
1	9510.010.394	Tragrohr innen rechts, mit Schmiernippeln		
2	9510.010.395	Tragrohr innen links, mit Schmiernippeln		
-	9930.570.265	Schmiernippel H1S - 8 x 1		
3	9930.503.180	Lagerzapfen		
4	9930.520.534	Federring 20 DIN 7980		
5	9930.500.783	Sechskantschraube M 12 x 25 8.8 DIN 933 verz.		
6	9930.520.534	Federring 12 DIN 128		
7	9510.010.396	Kreiselantriebswelle innen		
8	9930.531.332	Paßfeder A 8 x 7 x 35 DIN 6885 (C45 vergütet)		
9	9510.010.125	Distanzring 5 mm lang		
10	9930.540.156	Rillenkugellager 6206.2RS.C3		
11	9930.531.640	Seegerring J 62 x 2 DIN 472		
12	9930.531.520	Seegerring A 30 x 1,5 DIN 471		
13	9510.010.724	Mitnehmerbolzen		
14	9930.530.042	Spannhülse 5 x 30 DIN 1481		
15	9930.530.023	Spannhülse 3,5 x 30 DIN 1481		
16	9930.520.472	Seeger-Stützscheibe SS 50 x 62 x 3		
17	9930.540.164	Rillenkugellager 6007.2RS		
18	9510.010.656	Kegelrad 15 Zähne (Innen \emptyset 28, Nabenlänge 37)		
19	9510.010.397	Antriebswelle		
20	9930.530.116	Spannhülse 10 x 60 DIN 1481		
21	9930.530.067	Spannhülse 6 x 60 DIN 1481		
22	9510.010.666	Klauenkupplung		
23	9510.010.398	Kreiselachse		
24	9510.010.517	Kegelrad, 30 Zähne (Innen \emptyset 65)		
25	9930.540.072	Rillenkugellager 6006.2RS		
26	9510.013.038	Kreiselbuchse mit Schraubenbolzen und Sechskantmutter (Bild-Nr. 26, 27, 28)		
27	9930.503.192	Schraubenbolzen \emptyset 12 x 73		
28	9930.510.517	Sechskantmutter M 12 DIN 985 verz.		
29	9930.531.341	Paßfeder A 18 x 7 x 36 DIN 6885		
30	9510.010.716	Distanzhülse 72,75 mm lang		
31	9930.560.716	Tellerfeder 63 x 31 x 1,8		
32	9510.010.399	Stellhebel		
33	9930.530.140	Spannstift 12 x 45 DIN 1481		
34	9930.530.080	Spannstift 7 x 45 DIN 1481		
35	9510.010.400	Stecker		
36	9930.570.375	Kugelknopf		
37	9510.010.401	Buchse		
38	9930.530.049	Spannhülse 5 x 20 DIN 1481		
39	9920.560.234	Druckfeder		
40	9510.010.402	Kardanring rechts, mit Schmiernippeln		
41	9510.010.403	Kardanring links, mit Schmiernippeln		
--	9930.570.265	Schmiernippel H1S - 8 x 1		
42	9510.010.404	Federstecker (gehärtet)		
43	9930.530.040	Spannhülse 5 x 24 DIN 1481		
44	9510.010.405	Führungsbuchse (gehärtet)		
45	9920.560.248	Druckfeder		
46	9930.520.077	Scheibe \emptyset 13/29 x 3		

KH 87



Blid-Nr. 79 - 10 000 - 100

Bild Nr.	Artikel Nr.	Benennung	79-10000-0090	Modell Nr.
1	9510.010.406	Tragrohr außen, rechts		
2	9510.010.407	Tragrohr außen, links		
3	9930.503.180	Lagerzapfen		
4	9930.520.561	Federring 20 DIN 7980		
5	9930.500.783	Sechskantschraube M 12 x 25 8.8 DIN 933 verz.		
5a	9930.500.788	Sechskantschraube M 12 x 35 8.8 DIN 933 verz.		
6	9930.520.534	Federring 12 DIN 128		
7	9510.010.408	Kreiselantriebswelle außen		
8	9930.531.332	Paßfeder A 8 x 7 x 35 DIN 6885 (C45 vergütet)		
9	9510.010.125	Distanzring 5 mm lang		
10	9930.540.156	Rillenkugellager 6206.2RS.C3		
11	9930.531.640	Seegerring J 62 x 2 DIN 472		
12	9930.531.520	Seegerring A 30 x 1,5 DIN 471		
13	9510.010.724	Mitnehmerbolzen		
14	9930.530.042	Spannhülse 5 x 30 DIN 1481		
15	9930.530.023	Spannhülse 3,5 x 30 DIN 1481		
16	9930.520.472	Seeger-Stützscheibe SS 50 x 62 x 3		
17	9930.540.164	Rillenkugellager 6007.2RS		
18	9510.010.656	Kegelrad 15 Zähne (Innen \emptyset 28, Nabenlänge 37)		
19	9510.010.726	Kreiselachse außen		
20	9510.010.517	Kegelrad, 30 Zähne (Innen \emptyset 65)		
21	9930.540.072	Rillenkugellager 6006.2RS		
22	9510.013.038	Kreiselbuchse mit Schraubenbolzen und Sechskantmutter (Bild-Nr. 22, 23, 24)		
23	9930.503.192	Schraubenbolzen \emptyset 12 x 73		
24	9930.510.517	Sechskantmutter M 12 DIN 985 verz.		
25	9930.531.341	Paßfeder A 18 x 7 x 36 DIN 6885		
26	9510.010.716	Distanzhülse 72,75 mm lang		
27	9920.560.716	Tellerfeder 63 x 31 x 1,8		
28	9510.010.399	Stellhebel		
29	9930.530.140	Spannstift 12 x 45 DIN 1481		
30	9930.530.080	Spannstift 7 x 45 DIN 1481		
31	9510.010.400	Stecker		
32	9930.570.375	Kugelknopf		
33	9510.010.401	Buchse		
34	9930.530.049	Spannhülse 5 x 20 DIN 1481		
35	9920.560.234	Druckfeder		

KH 87

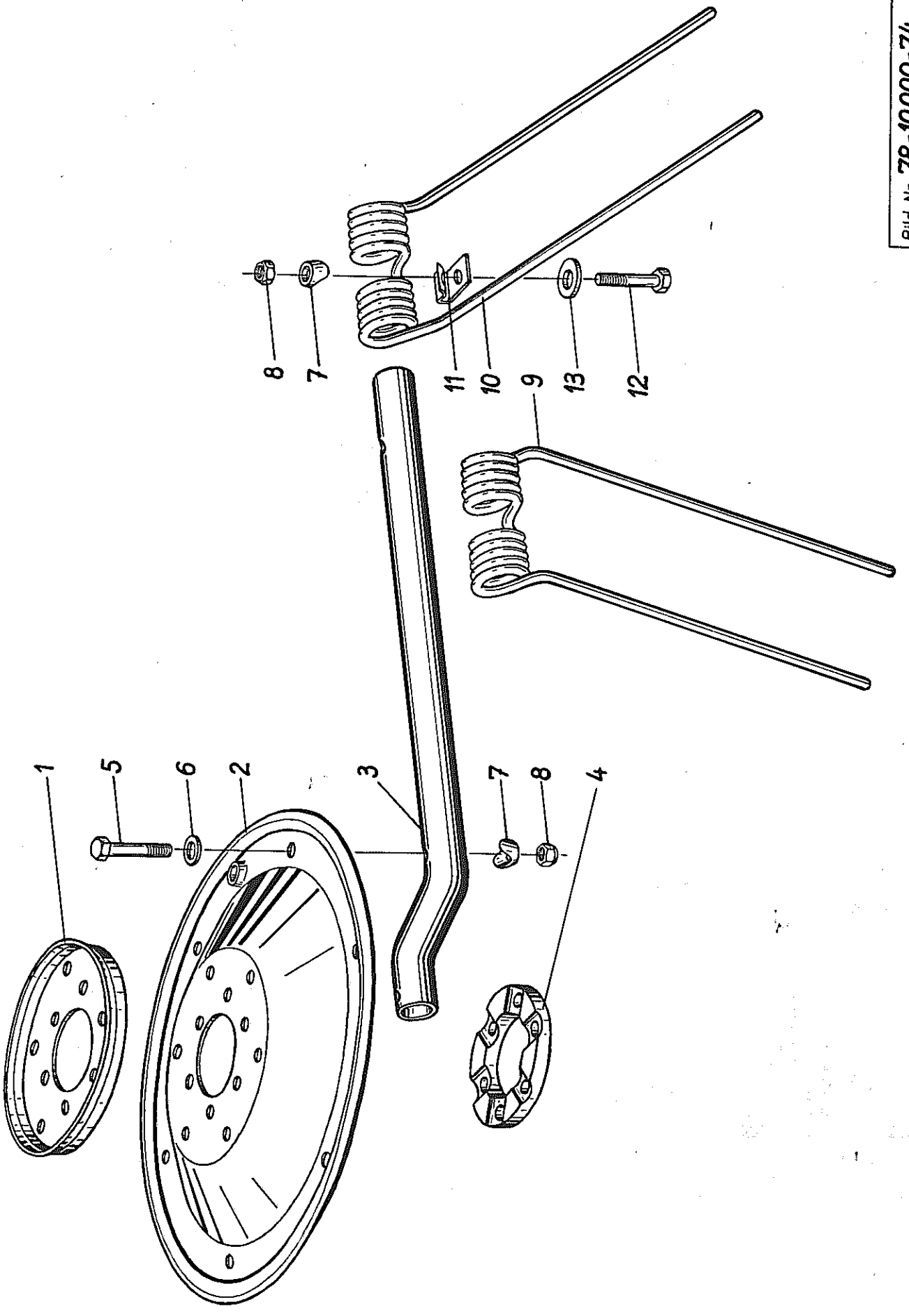


Bild Nr.	Artikel Nr.	Benennung	78-10000-0051	Modell Nr.
1	9510.010.885	Schutzdeckel		
2	9510.013.006	Zinkenarmplatte		
3	9510.010.729	Zinkenarm		
4	9510.013.010	Klemmring		KH 57
5	9930.500.485	Sechskantschraube M 12 x 60 DIN 931		
6	9930.520.075	Scheibe \emptyset 25/13 x 3 DIN 1441		
7	9510.010.205	Kloben		HR 13
8	9930.510.517	Sechskantmutter M 12 DIN 985		
9	9920.600.011	Zinken, links (10501)		
10	9920.600.012	Zinken, rechts (10502)		
11	9510.010.168	Zinkenklammer		
12	9930.500.490	Sechskantschraube M 12 x 70 DIN 931		
13	9930.520.094	Scheibe \emptyset 35/14 x 4		

Nicht nach Bild-Nr. sondern nach Artikel-Nr. bestellen.

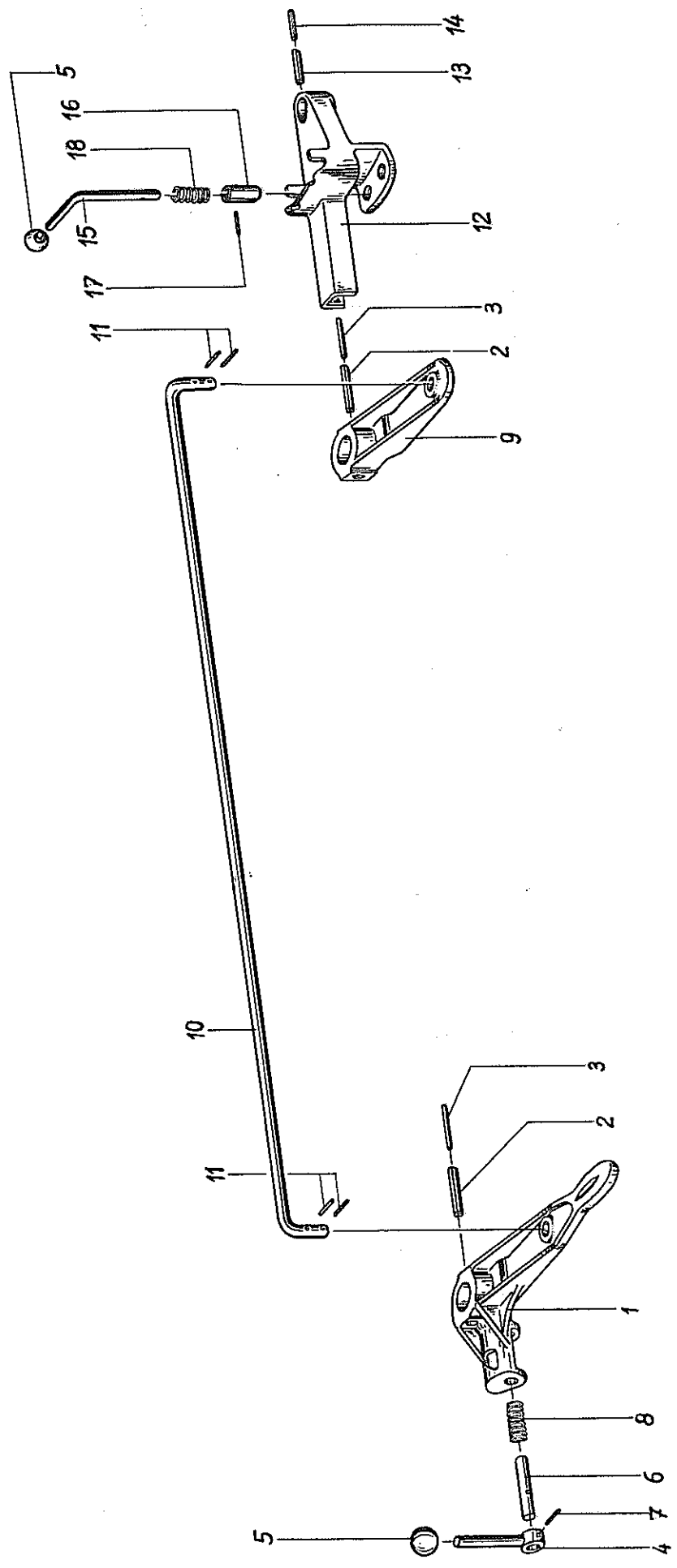


Bild Nr.	Artikel Nr.	Benennung	79-10000-0091	Modell Nr.
		<u>Handhebel für Schräglauf</u>		
1	9510.010.717	Handhebel mit 1 Paar Spannhülsen (Bild-Nr. 1, 2, 3)		KH 35
2	9930.530.133	Spannhülse 12 x 60 DIN 1481		
3	9930.530.083	Spannhülse 7 x 60 DIN 1481		
4	9510.010.718	Handgriff mit Kugelknopf (Bild-Nr. 4 und 5)		
5	9930.570.375	Kugelknopf		
6	9510.010.719	Arretierstecker mit Spannhülse (Bild-Nr. 6+7)		
7	9930.530.040	Spannhülse 5 x 24 DIN 1481		
8	9920.560.234	Druckfeder		
9	9510.010.720	Hebelarm		KH 36
10	9510.010.354	Spurstange mit Spannhülsen (Bild-Nr. 10 und 11)		
11	9930.530.044	Spannhülse 5 x 36 DIN 1481		
12	9510.010.409	Stellhebel		KH 86
13	9930.530.140	Spannhülse 12 x 45 DIN 1481		
14	9930.530.080	Spannhülse 7 x 45 DIN 1481		
15	9510.010.400	Stecker		
16	9510.010.401	Buchse		
17	9930.530.049	Spannhülse 5 x 20 DIN 1481		
18	9920.560.234	Druckfeder		

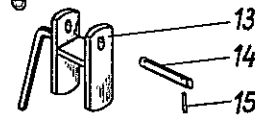
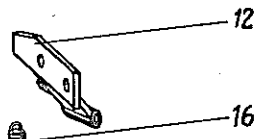
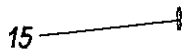
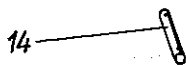
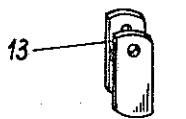
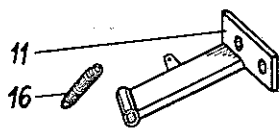
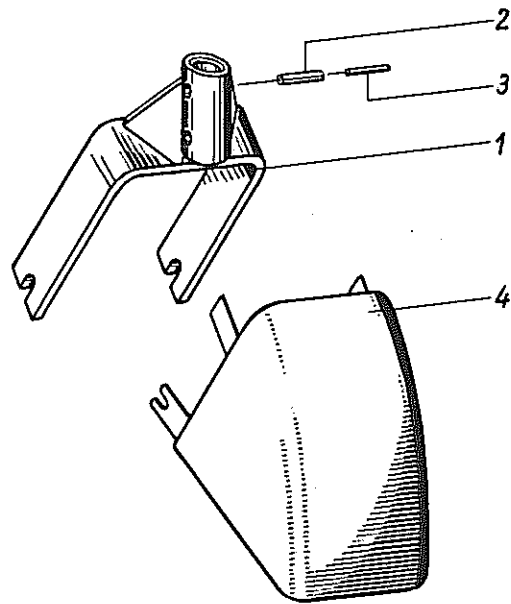


Bild Nr.	Artikel Nr.	Benennung	79-10000-0092	Modell Nr.
1	9510.010.732	Radgabel mit 2 Paar Spannhülsen (Bild-Nr. 1-3)		
2	9930.530.113	Spannhülse 10 x 50 DIN 1481		
3	9930.530.065	Spannhülse 6 x 50 DIN 1481		
4	9510.010.731	Schutzhaube		
11	9510.010.411	Transportsicherung, links		
12	9510.010.410	Transportsicherung, rechts		
13	9510.010.412	Stellhebel		
14	9510.010.413	Bolzen		
15	9930.530.016	Spannhülse 3 x 20 DIN 1481		
16	9920.560.007	Zugfeder		

Nicht nach Bild-Nr. sondern nach Artikel-Nr. bestellen.

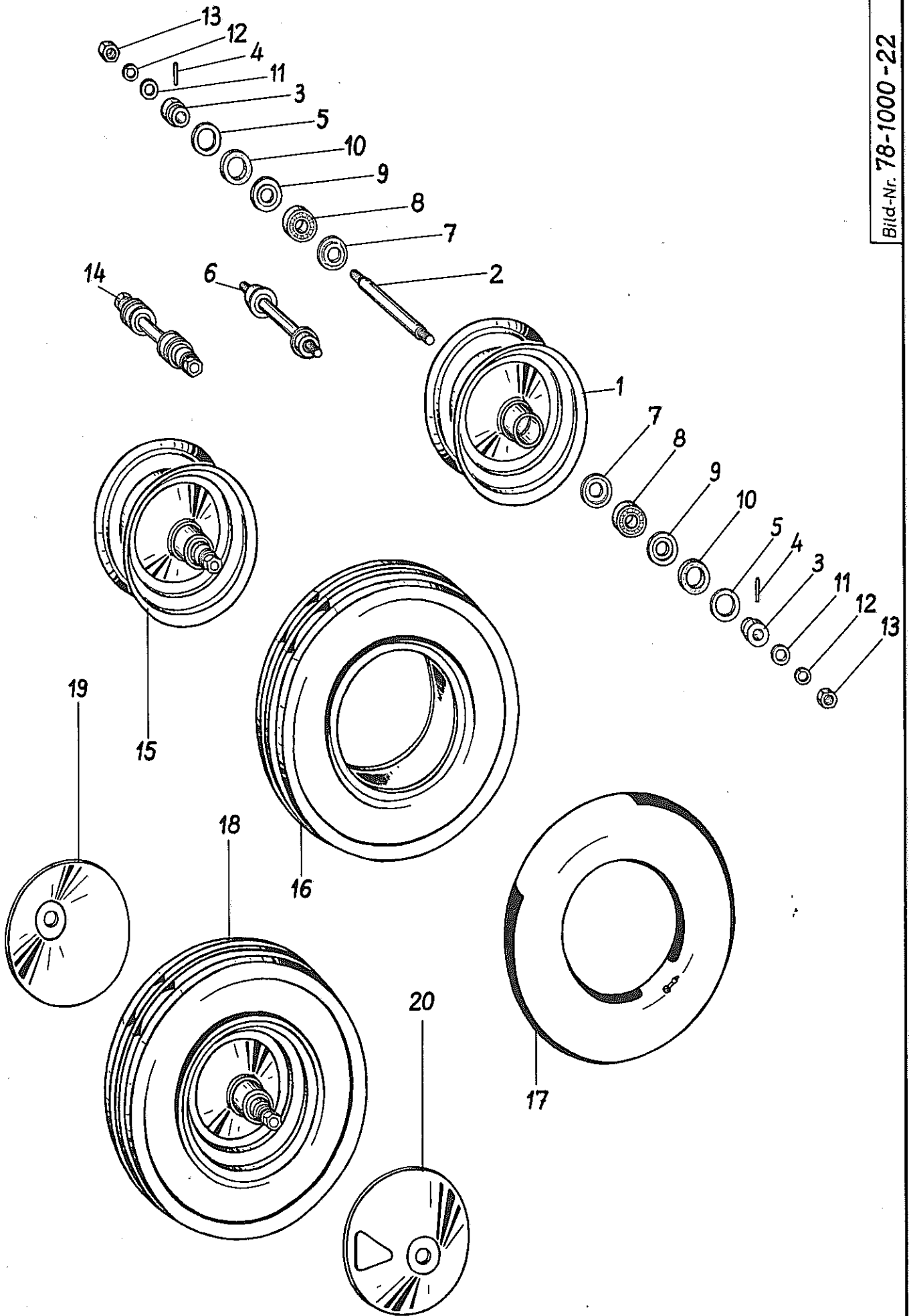


Bild Nr.	Artikel Nr.	Benennung	Modell Nr.
		78-1000-007	
1	9510.002.121	Radfelge	
2	9510.002.122	Radachse	
3	9510.002.123	Stoßring	
4	9930.530.044	Spannhülse 5 x 36 DIN 1481	
5	9930.520.228	Stoßringscheibe	
6	9510.002.446	Radachse montiert (Bild-Nr. 2-5)	
7	9920.570.365	Fettkappe	
8	9930.540.142	Rillenkugellager 6204	
9	9920.520.134	Vorlegescheibe	
10	9920.550.913	Filzring	
11	9930.520.112	Scheibe \varnothing 30/17 x 3 DIN 125	
12	9930.520.536	Federring A 16 DIN 128	
13	9930.510.235	Sechskantmutter M 16 DIN 934	
14	9510.002.457	Radachse kompl. montiert (Bild-Nr. 2-13)	
15	9510.001.119	Radfelge mit kompl. Achse montiert (Bild-Nr. 1-14)	
16	9930.591.118	Profildecke 3,5 x 8 AM T 7	
17	9930.591.215	Schlauch 3,5 x 8	
18	9510.002.117	kompl. Gummirad mit Felge und Achse montiert (Bild-Nr. 15, 16, 17)	
19	9510.001.131	Schutzscheibe ohne Loch	
20	9510.001.132	Schutzscheibe mit Loch	

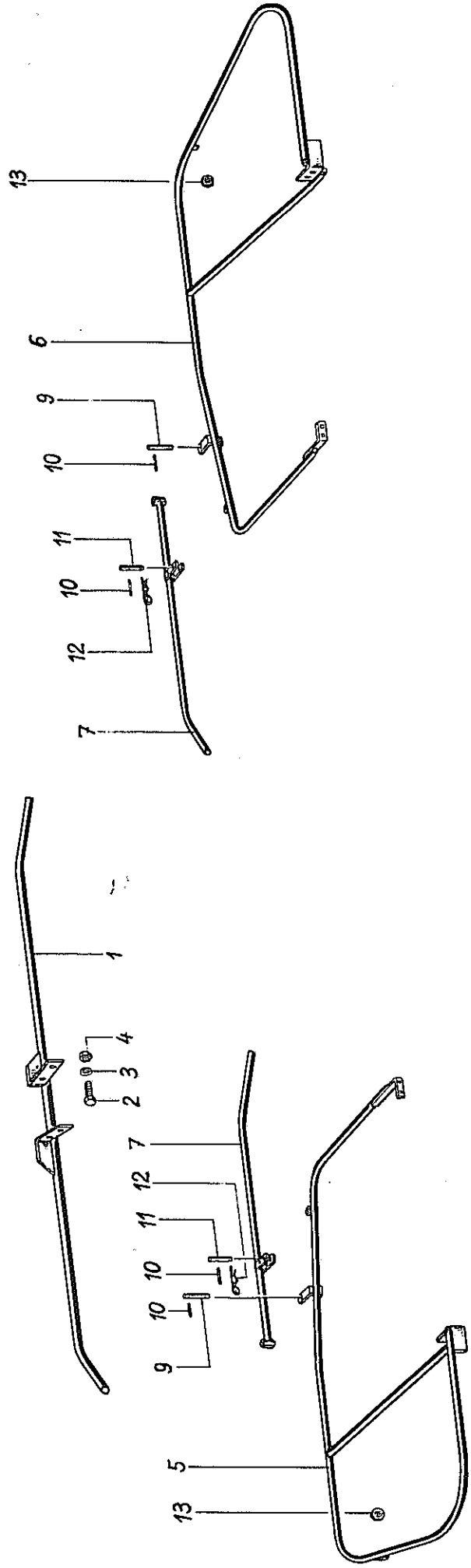


Bild Nr.	Artikel Nr.	Benennung	Modell Nr.
		79-10000-0093	
1	9510.010.735	Schutzbügel, mitte	
2	9930.500.788	Sechskantschraube M 12 x 35 8.8 DIN 933 verz.	
3	9930.520.534	Federring 12 DIN 128	
4	9930.510.229	Sechskantmutter M 12 8 DIN 934 verz.	
5	9510.010.415	Schutzbügel, links	
6	9510.010.414	Schutzbügel, rechts	
7	9510.010.416	Bügel	
9	9510.010.417	Bolzen	
10	9930.530.042	Spannhülse 5 x 30 DIN 1481	
11	9510.010.418	Stecker	
12	9920.570.226	Vorstecker Ø 4	
13	9930.570.450	Rückstrahler	

Nicht nach Bild-Nr. sondern nach Artikel-Nr. bestellen.

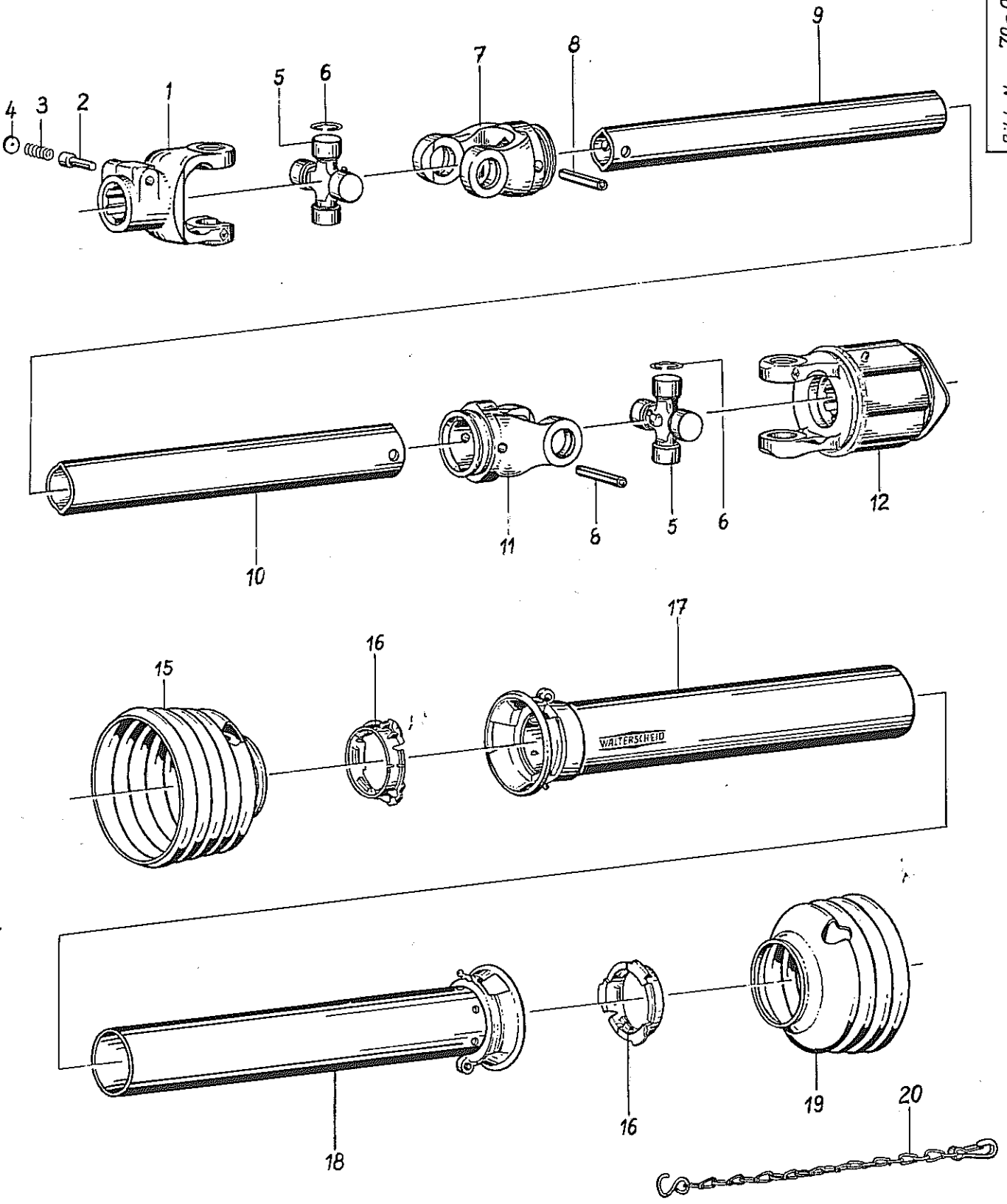


Bild Nr.	Artikel Nr.	Benennung	79-0001-0053	Walterscheid Teile-Nr.
		<u>Gelenkwelle</u>		
		W 2300-SC14-K33-008/011 (8266)		
1	9930.610.004	Aufsteckgabel mit KNP 1 3/8" DIN 9611 kompl. mit einem Schiebestift		21.10.00
2	9930.610.042	Schiebestift		65.01.12
3	9930.560.203	Druckfeder		66.01.49
4	9930.520.002	Scheibe		16.11.22
5	9930.610.053	Kreuzgarnitur komplett mit Schmiernippel und vier Sicherungsringen		21.00.00
6	9930.531.854	Sicherungsring 27 x 1,5 DIN 984		62.24.00
7	9930.610.020	Rillengabel mit Profil 008 und Spannhülsenbohrung		21.11.00
8	9930.530.116	Spannhülse 10 x 65 DIN 1481		61.05.04
9	9930.610.212	Profilrohr 008 mit Spannhülsenbohrung, Länge 1180 mm		75.11.16
10	9930.610.234	Profilrohr 011 mit Spannhülsenbohrung, Länge 1175 mm		75.15.16
11	9930.610.027	Rillengabel mit Profil 011 und Spannhülsenbohrung		21.12.00
12	9930.610.103	Sternratsche K 33 mit KNP 1 3/8" DIN 9611 komplett mit Ziehverschluß, M=850 Nm		55.184.03
15	9930.610.707	Schutztrichter		84.02.05
16	9930.610.681	Gleitring		82.83.06
17	9930.610.644	Außenschutzrohr mit Kappe, Rohrlänge: 1120 mm		80.37.03
18	9930.610.632	Innenschutzrohr mit Kappe, Rohrlänge: 1120 mm		80.36.03
19	9930.610.723	Schutztrichter		84.03.04
20	9930.610.566	Haltekette		82.36.03